

关于 R25004 地块桩基及基坑支护工程答疑的回复函

问一：R25004 地块桩基及基坑支护工程疑问

1、 $\phi 650@900$ 三轴深层搅拌桩的截面积是否按照 $0.866 \text{ m}^2/\text{幅}$ 计算？SMW 工法桩中 $\phi 850@1200$ 三轴搅拌桩的截面积是否按照 $1.495 \text{ m}^2/\text{幅}$ 计算？

回复：招标清单工程量为定额工程量，即按 2014 版江苏省建筑与装饰工程计价定额工程量计算规则计算，定额组价由投标人自行考虑报价。

2、施工场地有 20cm 左右的砼面层，请明确这部分破碎费用是否包含在此次招标范围内？

回复：由投标人自行踏勘现场，综合考虑投标报价，工程竣工结算时不作调整。

3、工法桩施工前需要在对应施工区域做围堰或者填河处理，请明确此项是否在此次招标范围内？如填河，请明确相关的手续由哪方负责办理？

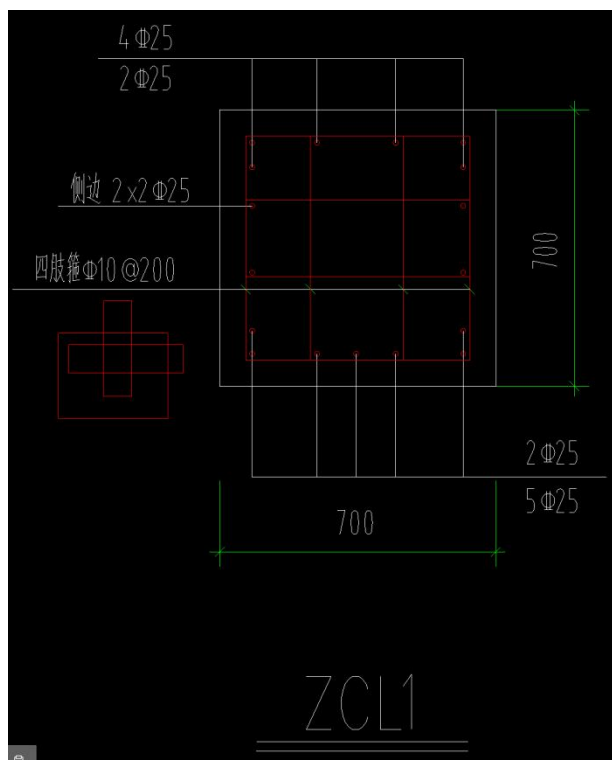
回复：不在本次招标范围内。

4、请明确工法桩 $\phi 850@1200$ 三轴搅拌桩的有效桩长是 17m 还是 19.5m？

回复：按 19.5m 计取，中标后根据审图后图纸按实调整。

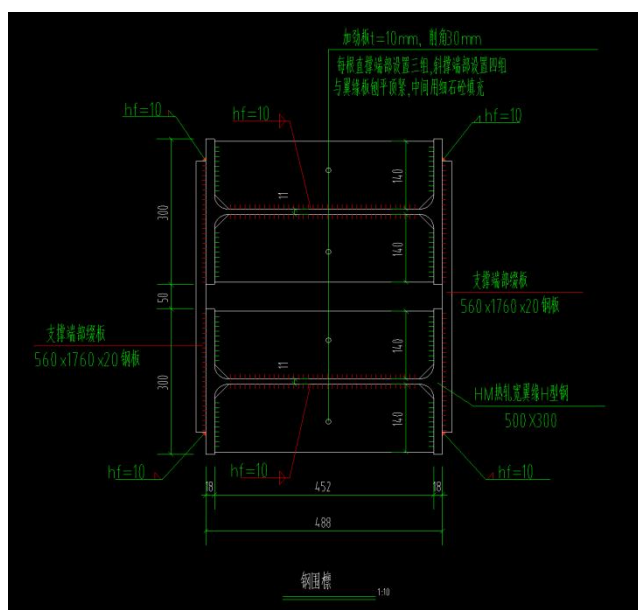
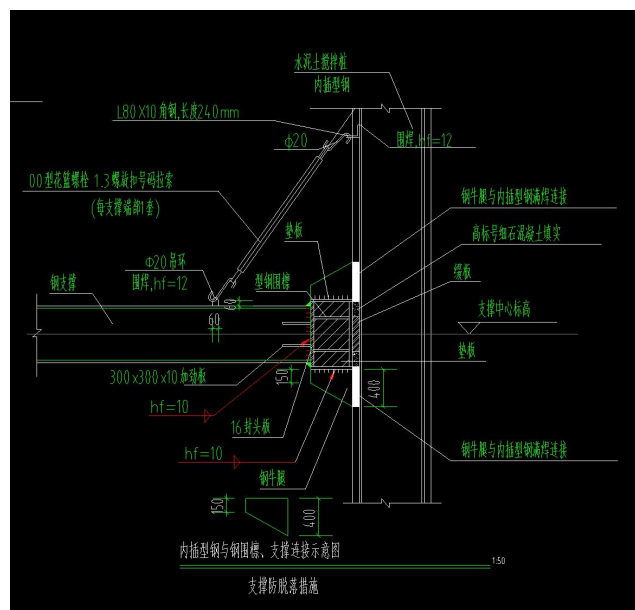
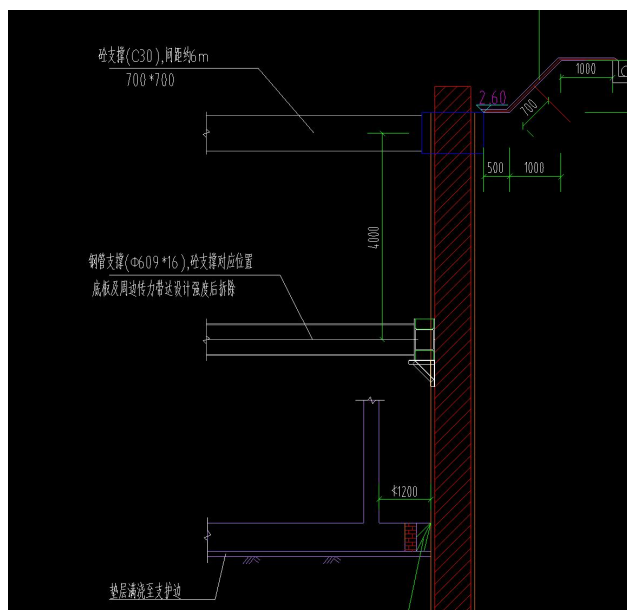
5、清单序号 5 的混凝土支撑是否含有钢筋配筋？如有，请明确混凝土支撑的配筋详情。

回复：含钢筋配筋，具体详见下图。



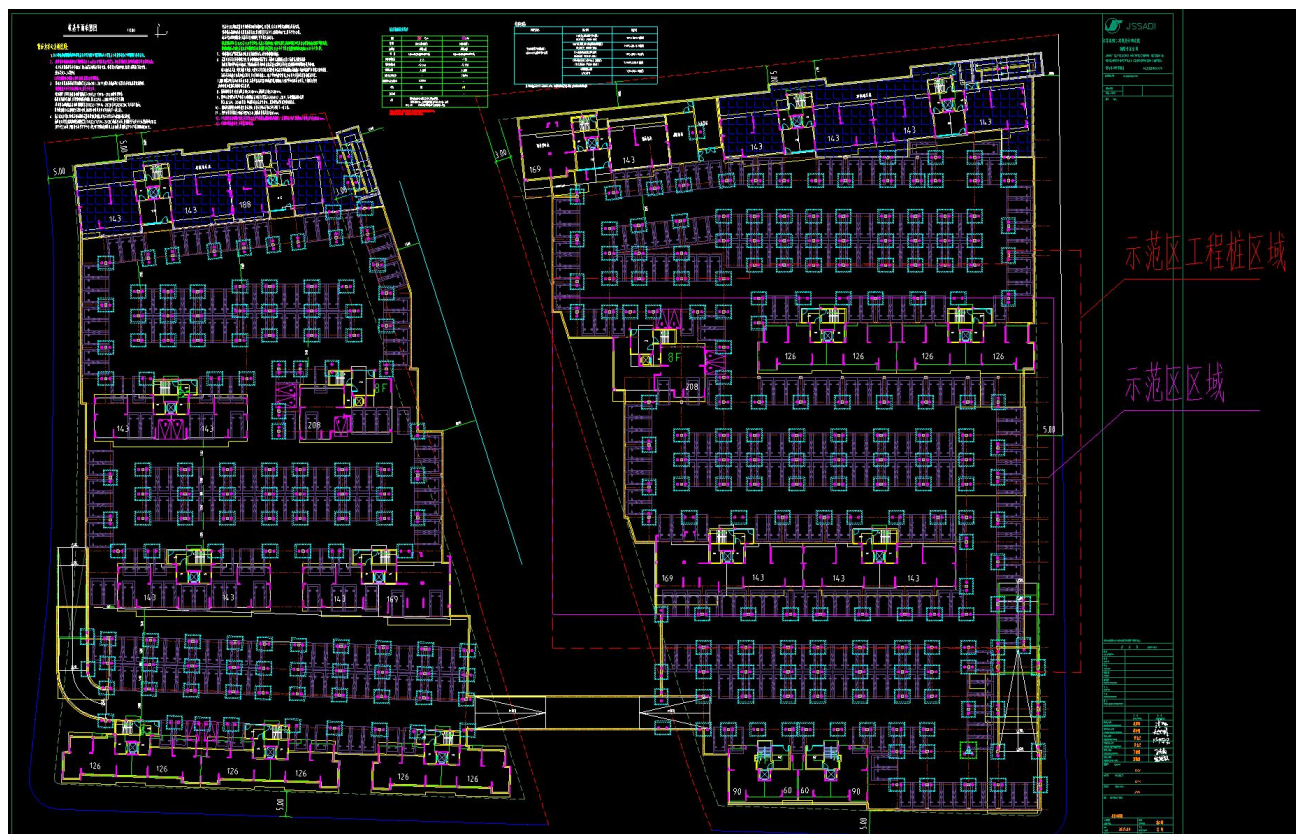
6、招标基坑支护图纸上姚港河两侧未见清单序号 7 钢围檩和清单序号 8 钢支撑，请明确这两项是否在此次招标范围内。

回复：清单序号 7 钢围檩和清单序号 8 钢支撑按招标清单量计取，投标人按实报价，若后期需实施该部分支撑，则按合同约定方式结算，即工程量按实计算，清单单价按中标单价结算；若后期不需实施该部分支撑，结算时扣除相应清单项，钢围檩及钢支撑详见下图。



7、请明确现场是否有临时用水、临时用电。

回复：现场已具备临时用水；投标人中标后需先完成示范区范围桩基及支护施工，示范区范围施工用电考虑发电机用电，涉及费用投标人综合考虑在投标报价中；剩余区域施工使用临时用电。示范区范围示意详见下图，最终施工范围待中标后以招标人确认版图纸为准。



问二：R25004 地块桩基工程标前疑问

1、请问现场提供多大的国电施工电源？

回复：2 台 500KVA 变压器。

2、桩基进场施工前是否姚港河是否完成河道围堰封闭？

回复：否，河道围堰封闭不在本次招标范围。

3、请问本项目施工前建设单位是否完成围挡封闭？

回复：是

南通盛耀置业有限公司

2025 年 9 月 24 日