

An aerial night view of a city skyline. A prominent skyscraper with a grid-like facade is on the left. A river flows through the center, with a bridge featuring red arches. The sky is filled with colorful clouds from a sunset or sunrise. The city lights are visible in the background.

南通市通州区R2022-001地块样板房精装修深化设计方案

NANTONG · GUIYU ORCHID COURT STACKED VILLA MODEL

G I F T E D L A N D

N ————— S

PEARL OF THE RIVER AND SEA

• CONTENTS

01

项目策划

项目概况 Project overview
造价说明 Cost Description

02

样板房

主题演绎 Theme interpretation
叠墅230户型
深化设计方案
洋房160户型
深化设计方案

DESIGN AND PLANNING

- 项 目 概 况
- 地 理 位 置



DESIGN AND PLANNING

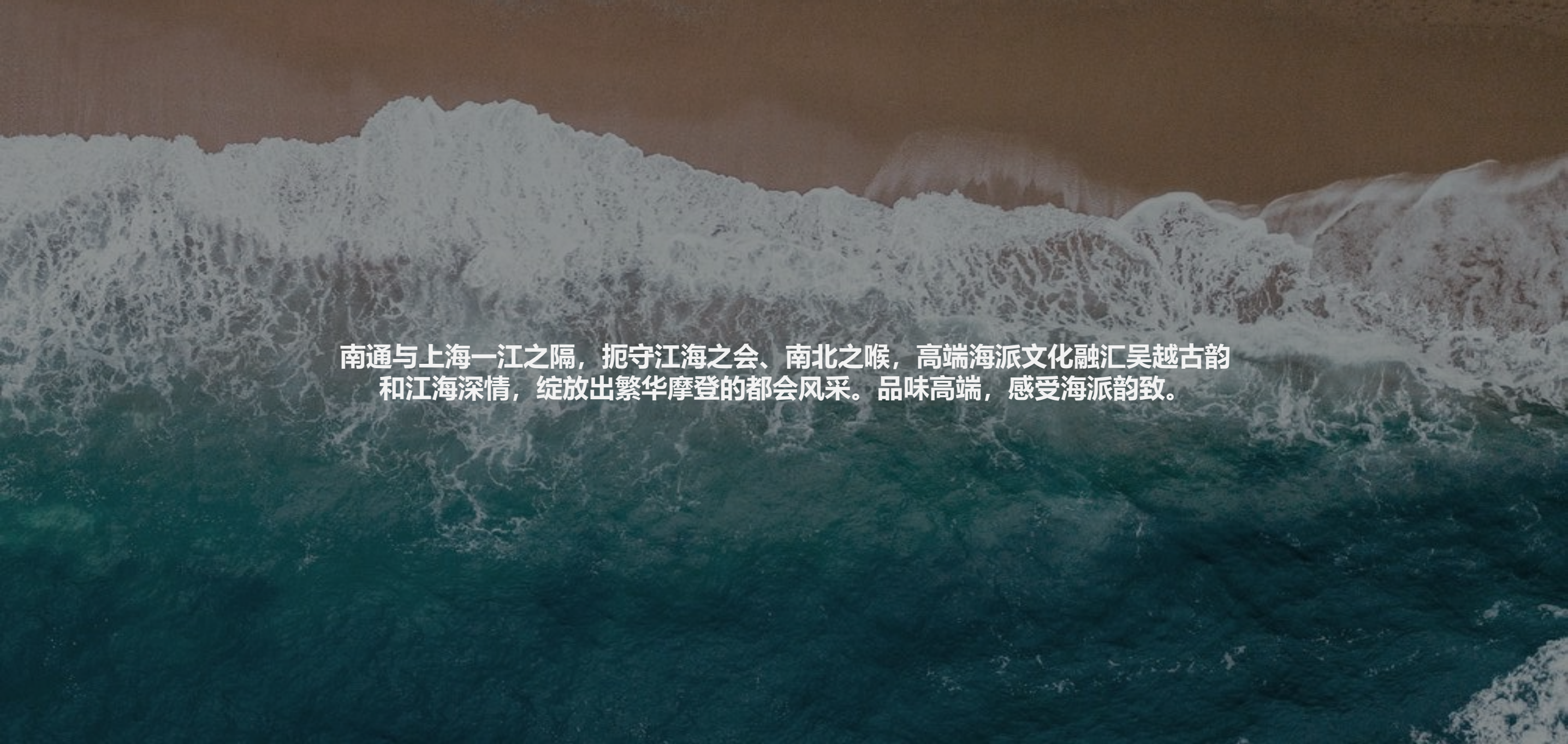
- 项 目 策 划
- 城 市 印 象

江畔风韵，艺术之美，海派优雅

「同频共振长三角」南通：对接上海融入苏南 跨江越海奔赴未来
南通滨江临海，与上海、苏南隔江相望，是上海“1+8”大都市圈长江以北唯一城市，在江苏省内肩负着扬子江城市群和沿海经济带建设双重任务。

"Resonating in Harmony with the Yangtze River Delta: Nantong Aligns with Shanghai, Integrates with Southern Jiangsu, Crosses Rivers and Seas Toward the Future"

"Nantong, nestled along the riverside and facing Shanghai and Southern Jiangsu across the river, stands as the sole city north of the Yangtze River within Shanghai's '1+8' metropolitan circle. Bearing the dual responsibilities of contributing to the Yangtze River urban cluster and the coastal economic belt development, Nantong looks ahead to a promising future."



南通与上海一江之隔，扼守江海之会、南北之喉，高端海派文化融汇吴越古韵和江海深情，绽放出繁华摩登的都会风采。品味高端，感受海派韵致。

DESIGN AND PLANNING

- 项 目 策 划
- 指 引
- 造 价 说 明

Explanation of Affordable Housing Construction

设计面积约为516 m²

叠墅/下230户型

样板房硬装3000元/ m² (包含电梯10万元、厨房电器3万元)

样板房软装：2850元/ m²

洋房样板房160户型

样板房硬装2300元/ m² (包含厨房电器3万元)

样板房软装：2300元/ m²

DESIGN

GREAT ART
DON'T HAVE
TO FOLLOW
THE TREND,
HE ALONE CAN
LEAD.

叠墅户型样板

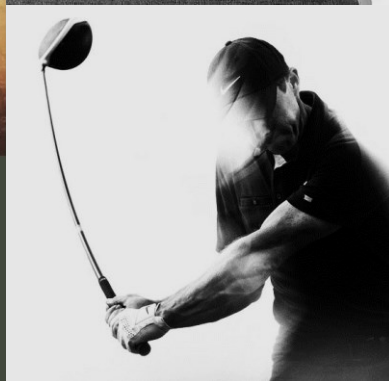
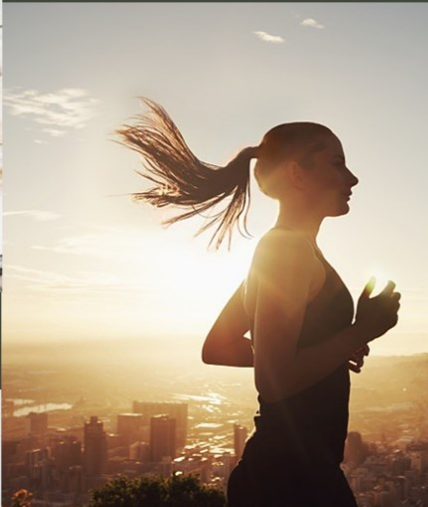
现代东方设计提案

DESIGN AND PLANNING

- 项 目 策 划
- CUSTOMER | 客户描摹



This part of the customer is aimed at people with good aesthetic and artistic accomplishment. They often visit various art galleries and museums. Therefore, the general style of this space will be closer to the direction of artistic flavor and spiritual culture.



家庭的生活方式延伸自各成员对艺术、烹饪、自然和运动等的热爱，成为一个对健康有要求、对审美有追求的幸福之家



The family's lifestyle extends from the individual interests of each member in art, cooking, nature, and sports. It is a happy home that values health and pursues aesthetics.

男主人：
央企高管
年龄：45
卓越的社会地位，
企业老板

女主人：
金融行业领导层
主管
年龄：42
热衷奢侈品，极具
时尚品味

父母：
国企退休
年龄：68
喜欢烹饪，花艺，
注重养生

男孩：
年龄：18
国际学校大学生，
喜爱运动，留学
深造

女孩：
年龄：15
国际学校初中生，
喜爱音乐



DESIGN AND PLANNING

- 叠墅下叠户型
- VISION | 设计愿景

STYLE

一种摩登，精致，时尚的
生活方式

融合海派风情，现代东方魅力。体验中西文化交融的独特魅力

SHANGHAI STYLE

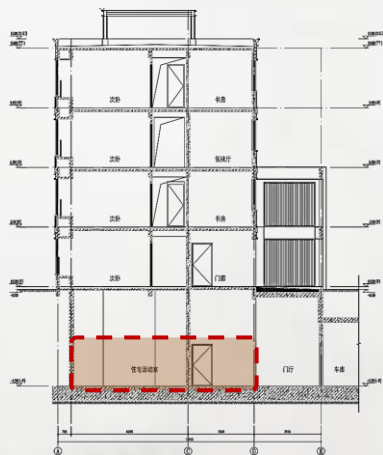


DESIGN AND PLANNING

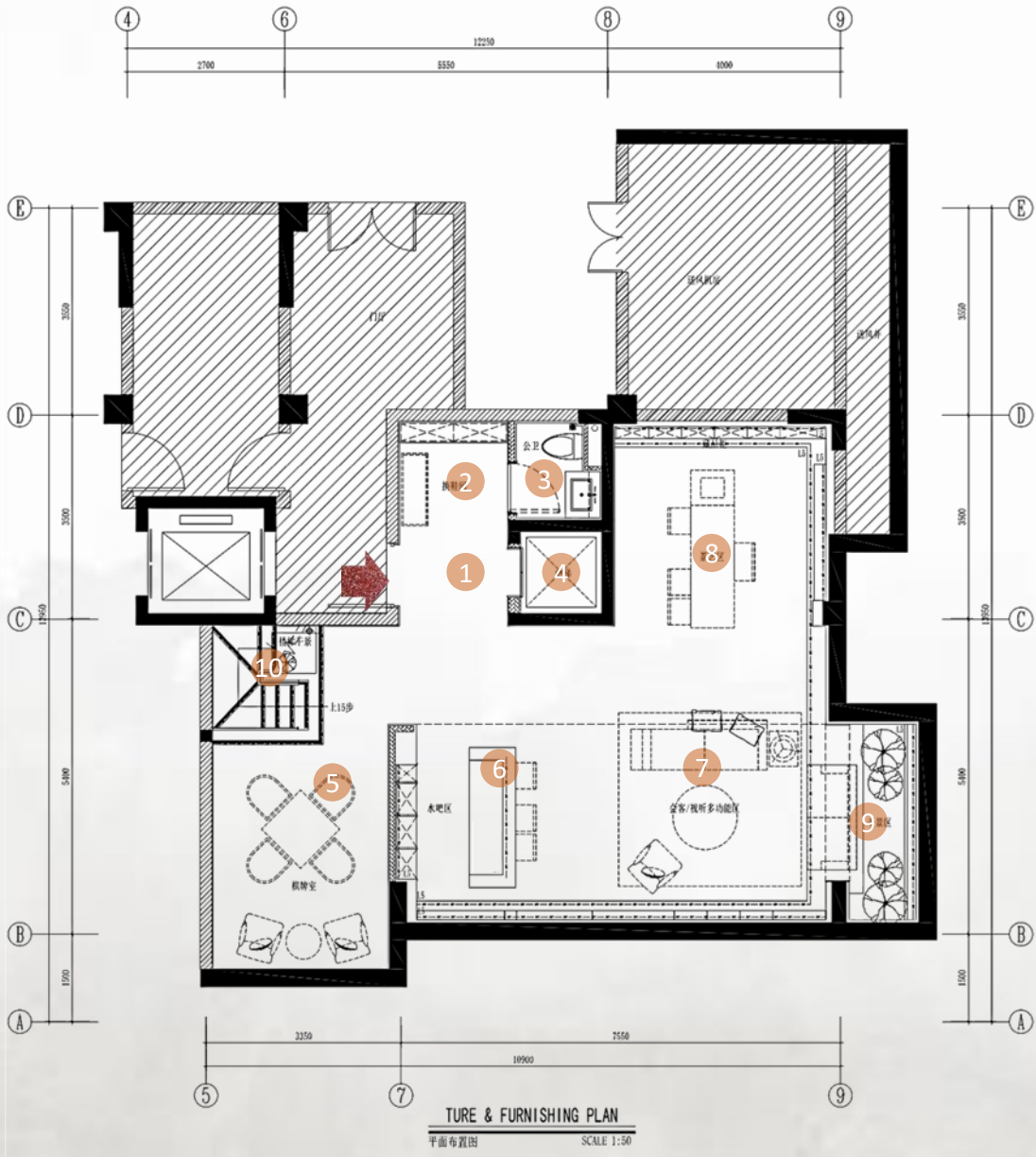
- 下 叠 墅 2 3 0 户 型
- 平 面 规 划
- - 1 F 平 面 配 置 图

产 品 体 系 :
PRODUCT SYSTEM
毛坯交付

展 示 形 式 :
HARD TARGET COST
实体展示样板间



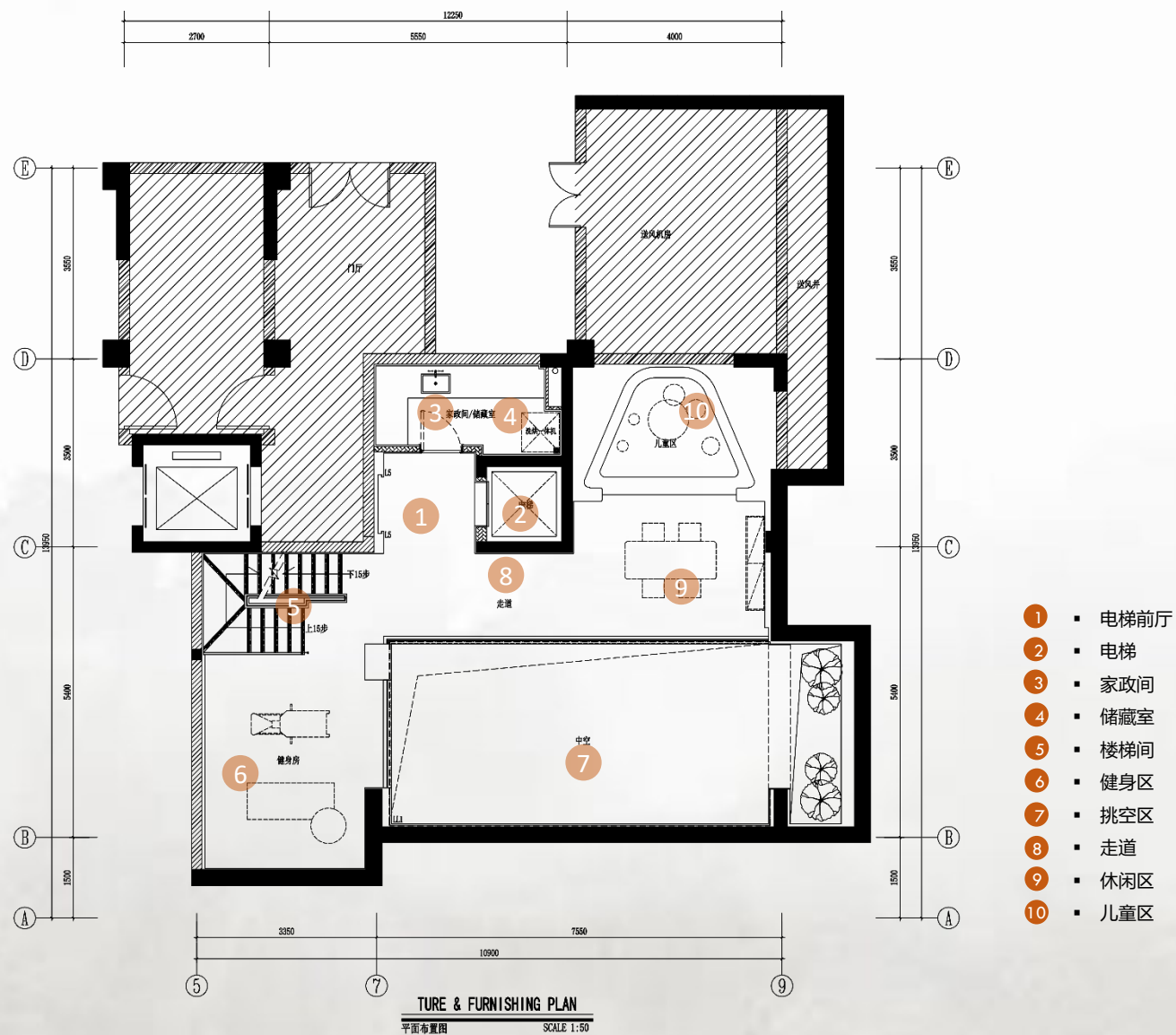
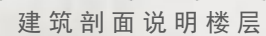
建筑剖面说明楼层



- 1 前厅
- 2 衣帽间
- 3 客卫
- 4 电梯井道
- 5 开放棋牌
- 6 水吧区
- 7 会客/视听多功能区
- 8 茶艺/藏品区
- 9 干景区
- 10 楼梯造景

- 下 叠 墅 2 3 0 户 型
- 平 面 规 划
- 夹 层 平 面 配 置 图

展示形式：
HARD TARGET COST
实体展示样板间

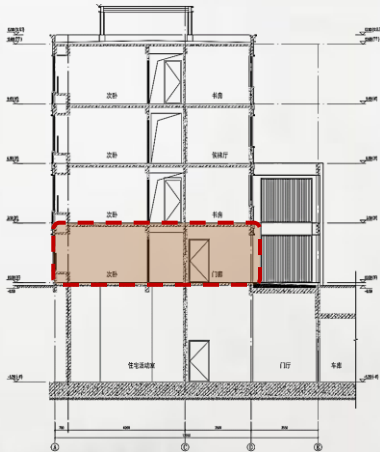


DESIGN AND PLANNING

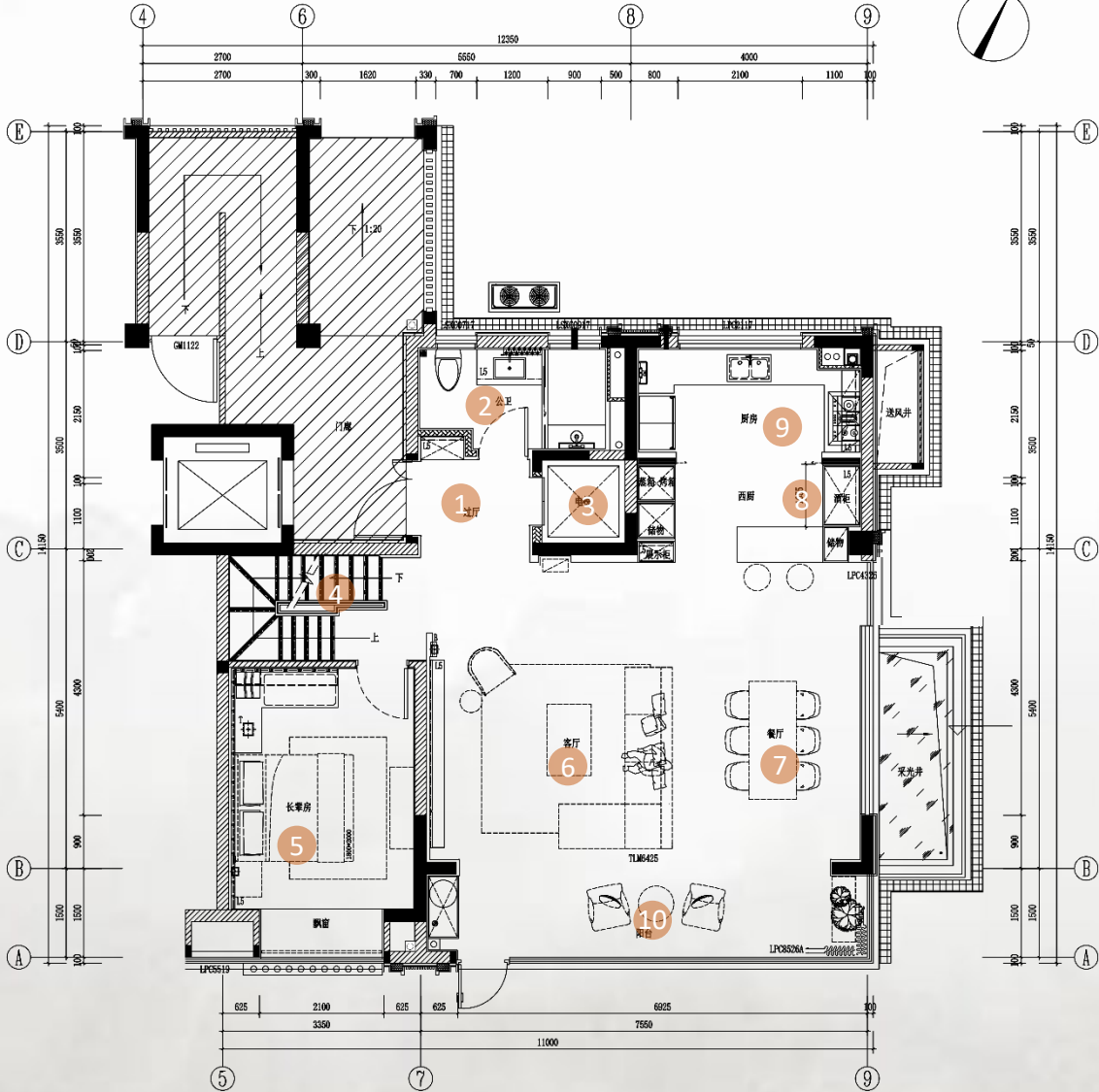
- 下 叠 墅 2 3 0 户 型
- 平 面 规 划
- 1 F 平 面 配 置 图

产 品 体 系 :
PRODUCT SYSTEM
毛坯交付

展 示 形 式 :
HARD TARGET COST
实体展示样板间



建筑剖面说明楼层



TURE & FURNISHING PLAN
平面布置图 SCALE 1:50

- 1 电梯前厅
- 2 公卫
- 3 电梯
- 4 楼梯间
- 5 长辈房
- 6 客厅
- 7 餐厅
- 8 西厨
- 9 中厨
- 10 阳台

DESIGN AND PLANNING

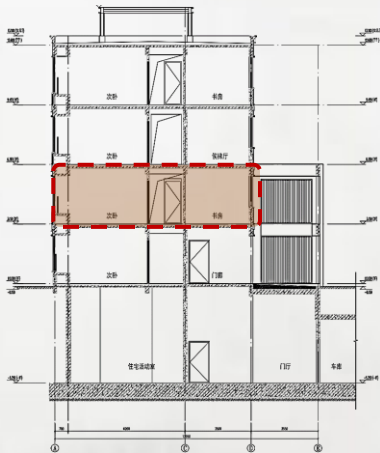
- 下 叠 墅 2 3 0 户 型
- 平 面 规 划
- 2 F 平 面 配 置 图

产 品 体 系 :
PRODUCT SYSTEM

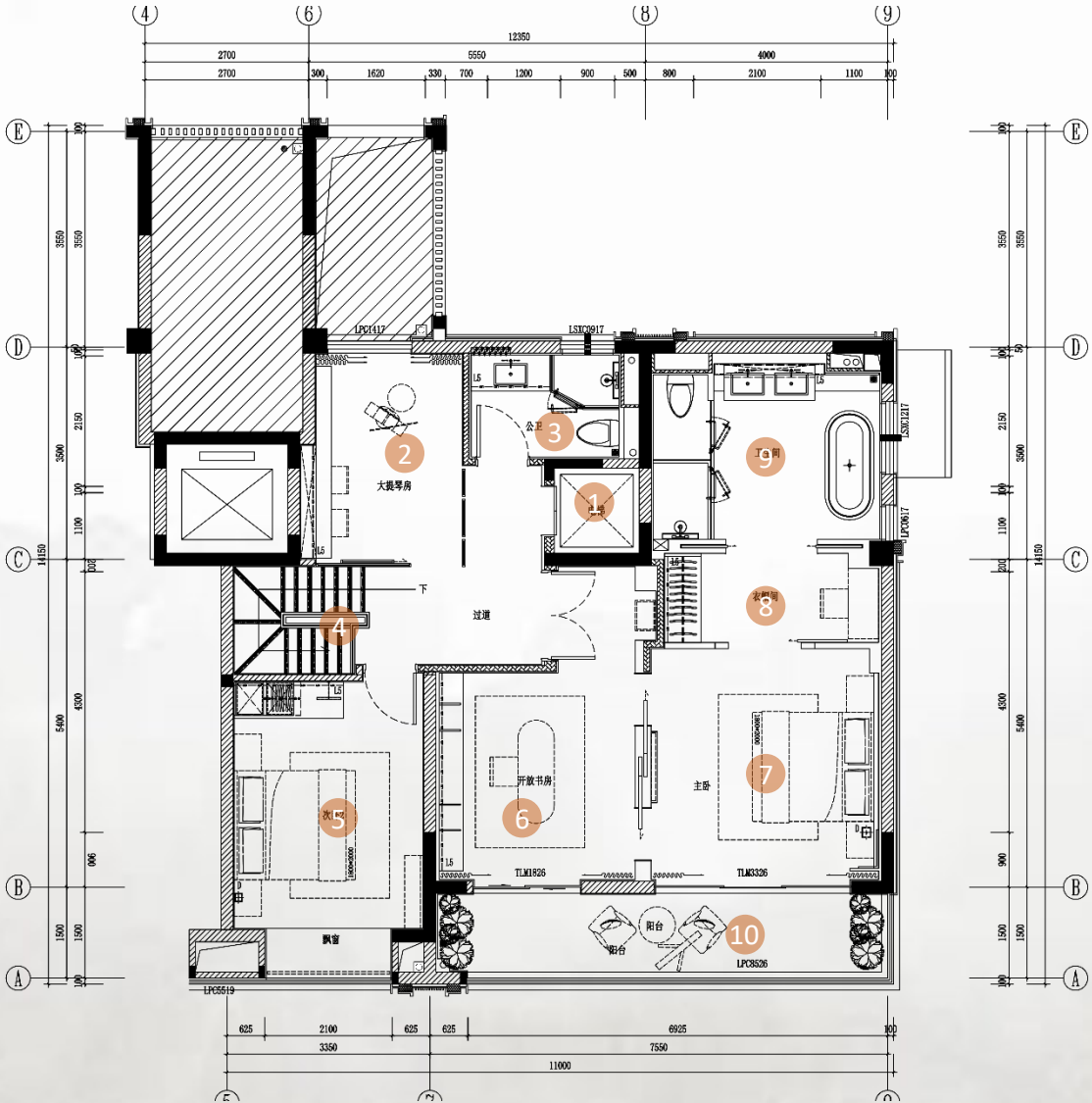
毛坯交付

展 示 形 式 :
HARD TARGET COST

实体展示样板间

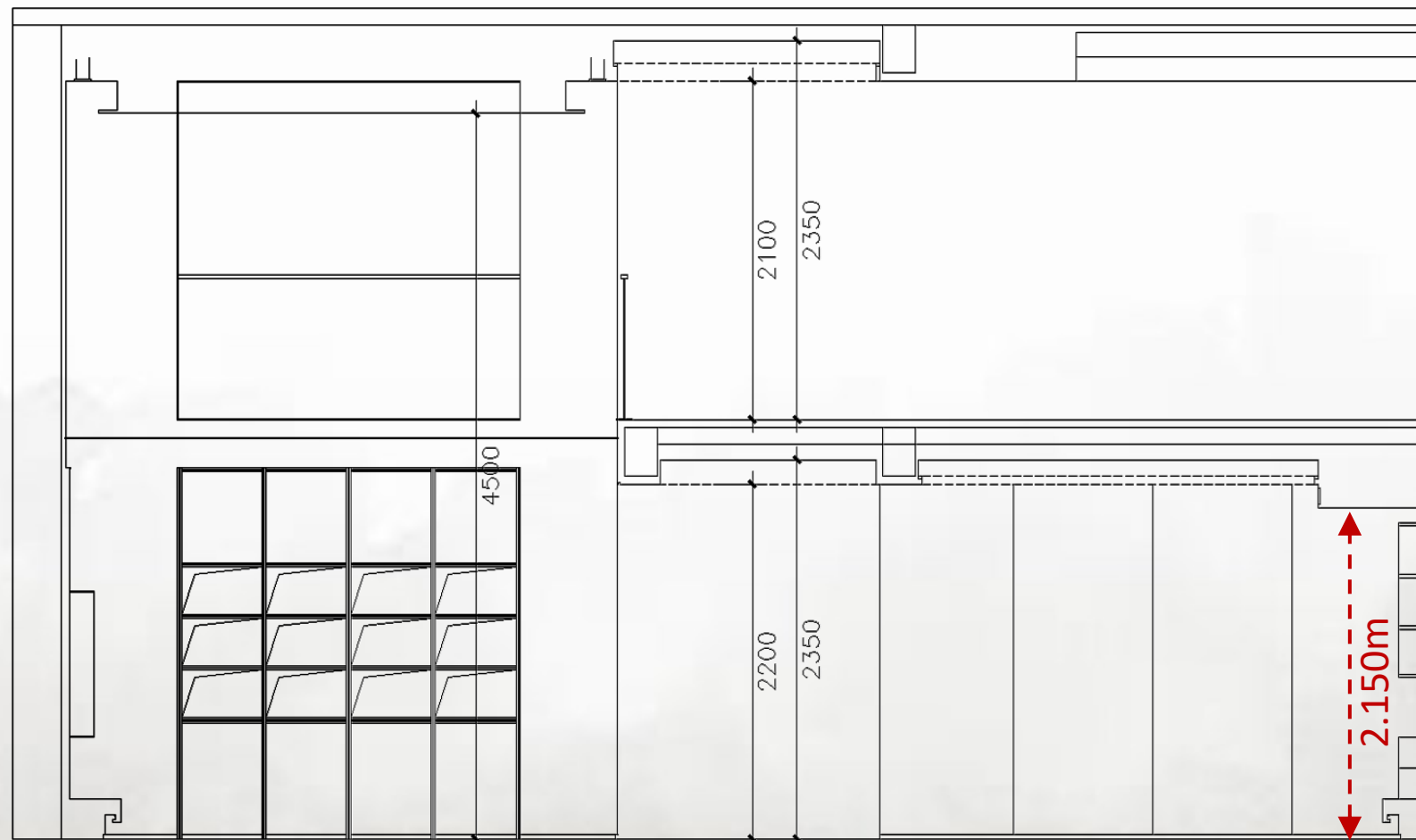


建筑剖面说明楼层



- 1 电梯轿厢
- 2 琴房
- 3 公卫
- 4 楼梯间
- 5 次卧2
- 6 次卧1
- 7 主卧
- 8 衣帽间
- 9 主卫
- 10 阳台

• I M A G E



2.150m

STYLE

摩登东方

**GREAT ART
DON'T HAVE
TO FOLLOW
THE TREND,
HE ALONE CAN
LEAD.**

DESIGN AND PLANNING

- 项 目 策 划
- T H E M E | 设计主题

摩登东方，低调尊贵

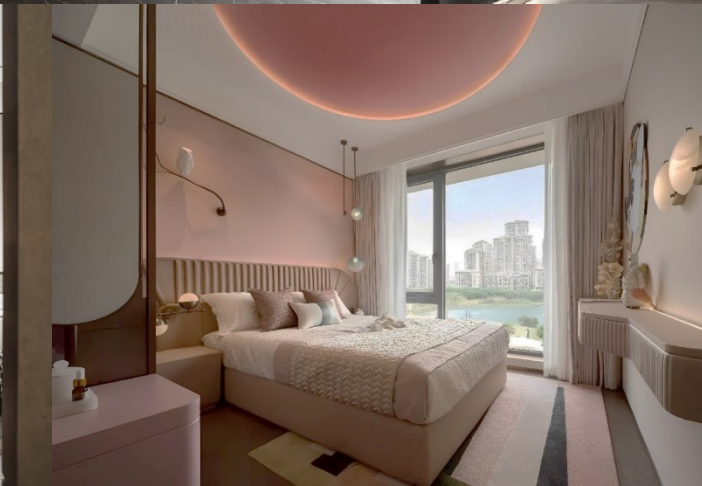
Elegance, High-end Luxury, Modern Orient



DESIGN AND PLANNING

• 叠墅下叠户型

• I M A G E 回 顾



4月25日会议纪要

一层

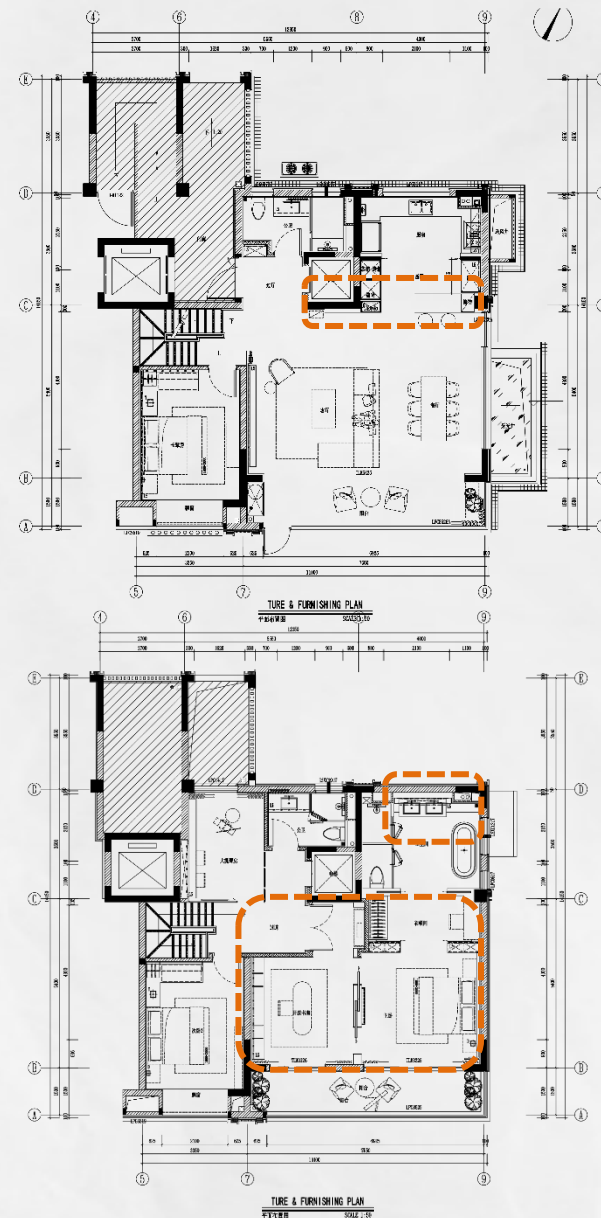
- 1.在客厅增加展示柜和酒柜。
- 2.西厨吧台下调整材质。
- 3.提供客厅主墙岩板的选型。
- 4.更新首选意向，以调整软装选型。
- 5.取消餐厅东面的门。
- 6.在玄关柜中增加置物台面。
- 7.在长辈房中使用开放式衣柜展示。
- 8.调整长辈房床对向墙面的软装。

二层

- 1.在主卧室中整体调整平面布局，稍微缩小衣帽间面积，并在睡眠区与衣帽间的隔间墙增加展示柜。
- 2.调整主卧书房区的展示面和软装。
- 3.将主卫的镜子调整为镜柜。
- 4.在女孩房中使用开放式衣柜展示，并调整床对向墙面的软装。
- 5.调整琴房的软装。

地下层

- 1.调整挑高区的吊灯。
- 2.调整夹层的高度和天花造型。
- 3.调整天井区干井的软装。



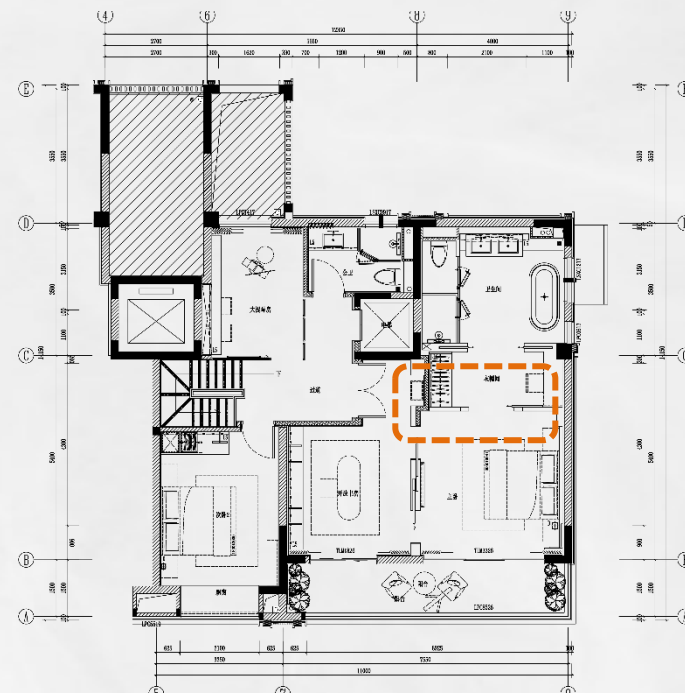
4月30日会议纪要

一层

- 1.决定延后客厅主墙岩板选型，以便更多时间进行研究和评估各种选择。
- 2.决定延后软装选型，以讨论软装具体选型方案。

二层

- 1.主卧衣帽间外展示柜取消，朝睡眠区墙面增加挂画或雕塑，绿植及壁灯。
- 2.主卧软装后期选型时再定。



DESIGN AND PLANNING

• 疊墅下疊戶型

• R E N D E R E D

• 效果图



1



2



DESIGN AND PLANNING

- 叠墅下叠户型
- R E N D E R E D
- 效果图

Ⓐ 高位天花:2750mm

Ⓑ 低位天花:2500mm

①

木饰面

②

岩板

③

金属

⑤

地砖

⑦

石材

④

仿真丝墙布

⑥

墙砖

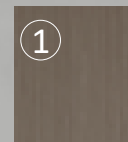
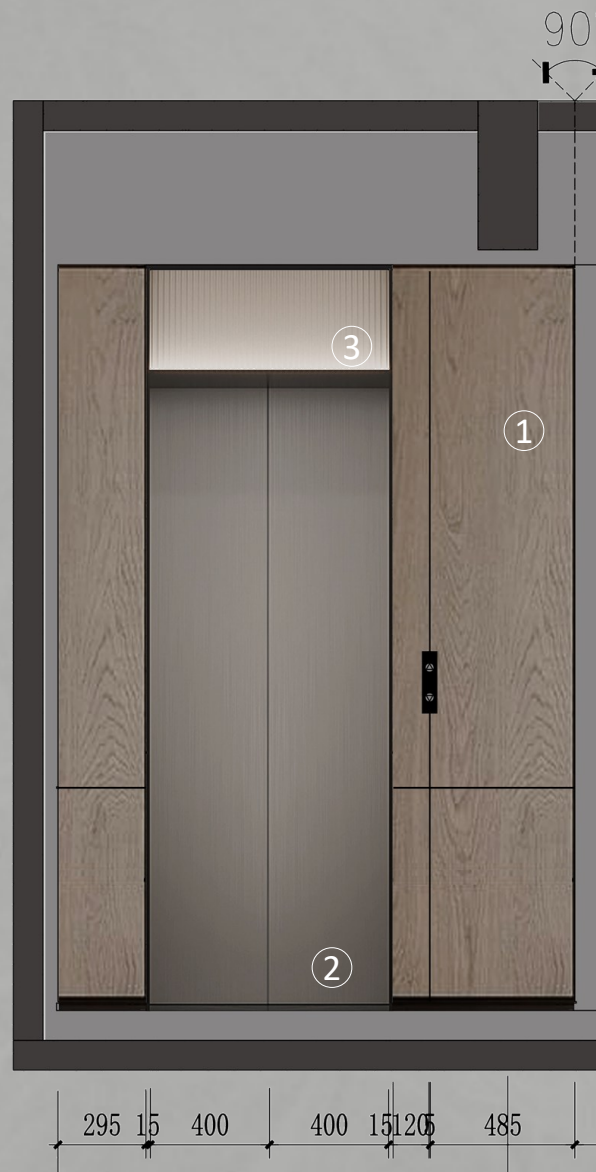
⑧

艺术玻璃

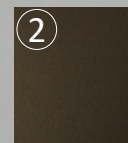


DESIGN AND PLANNING

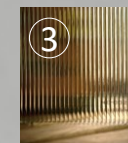
- 疊 墅 下 疊 戶 型
- R E N D E R E D
- 效 果 圖



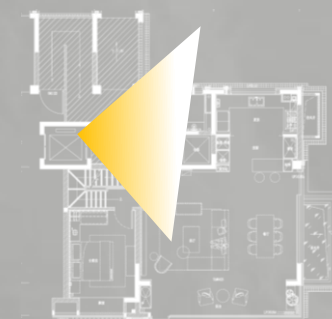
木飾面



金属



艺术玻璃

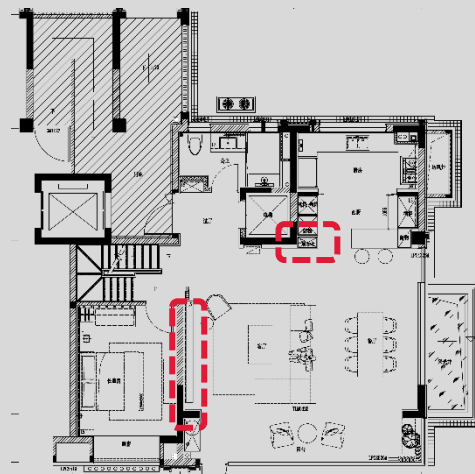


软装方案

叠墅下叠户型

R E N D E R E D

一层客厅电视背景墙



饰品

DESIGN AND PLANNING

- 叠墅下叠户型
- R E N D E R E D
- 效果图

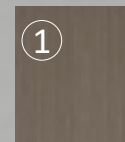


DESIGN AND PLANNING

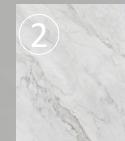
- 叠墅下叠户型
- R E N D E R E D
- 效果图



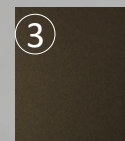
Ⓑ 低位天花:2500mm



木饰面



石材



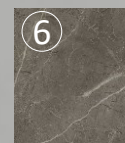
金属



肤感板



地砖



墙砖



艺术玻璃

DESIGN AND PLANNING

- 叠墅下叠户型
- R E N D E R E D
- 效果图



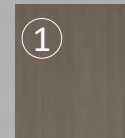
DESIGN AND PLANNING

- 疊 墅 下 疊 戶 型
- R E N D E R E D
- 效 果 圖

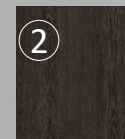


Ⓐ 高位天花:2750mm

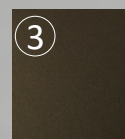
Ⓑ 低位天花:2500mm



木饰面



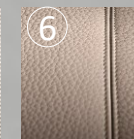
木饰面



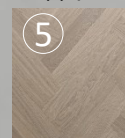
金属



墙布



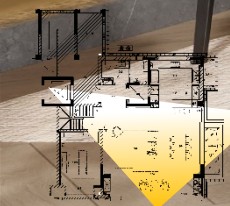
皮革



人字拼木地板

DESIGN AND PLANNING

- 疊墅下疊戶型
- R E N D E R E D
- 效果图 A



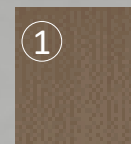
DESIGN AND PLANNING

- 叠墅下叠户型
- R E N D E R E D
- 效果图



Ⓐ 高位天花: 2750mm

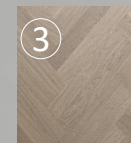
Ⓑ 低位天花: 2500mm



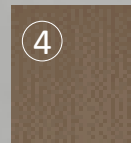
木饰面



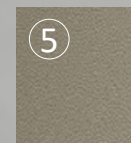
墙布



人字拼木地板



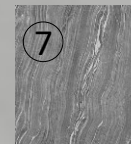
深色木饰面



皮革面护墙板



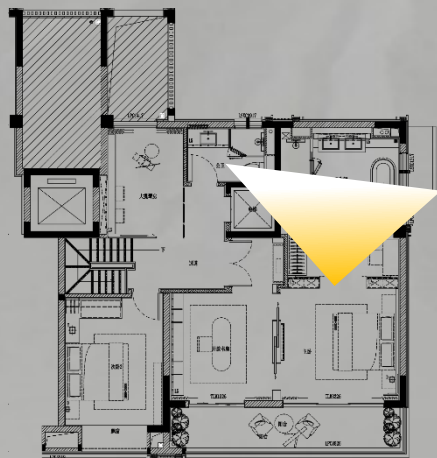
长虹玻璃



石材

DESIGN AND PLANNING

- 叠墅下叠户型
- R E N D E R E D
- 效果图

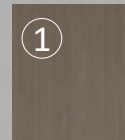


DESIGN AND PLANNING

- 叠墅下叠户型
- R E N D E R E D
- 效果图



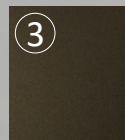
② 低位天花: 2500mm



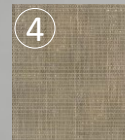
木饰面



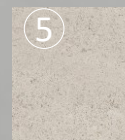
石材



金属



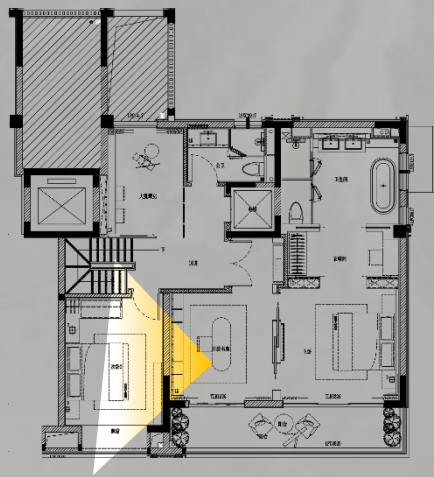
艺术玻璃



石材

DESIGN AND PLANNING

- 叠墅下叠户型
- R E N D E R E D
- 效果图

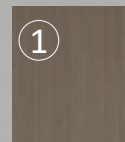


DESIGN AND PLANNING

- 叠墅下叠户型
- R E N D E R E D
- 效果图



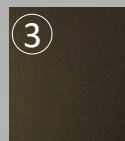
B 低位天花: 2500mm



木饰面



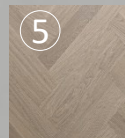
黑玻



金属



墙布



人字拼木地板

DESIGN AND PLANNING

- 疊 墅 下 疊 戶 型
- R E N D E R E D
- 效 果 圖

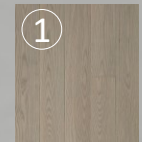


DESIGN AND PLANNING

- 叠墅下叠户型
- R E N D E R E D
- 效果图



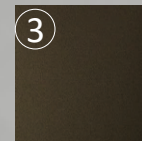
① 高位天花:2350mm



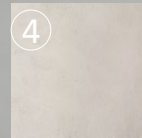
木地板



有色镜



金属



硅藻泥

DESIGN AND PLANNING

- 疊 墅 下 疊 戶 型
- R E N D E R E D
- 效 果 圖



DESIGN AND PLANNING

- 叠墅下叠户型
- R E N D E R E D
- 效果图



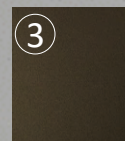
① 低位天花: 2230mm



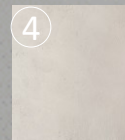
木地板



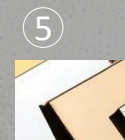
格山板订制色



金属



硅藻泥



镜面金属

DESIGN AND PLANNING

- 叠墅下叠户型
- R E N D E R E D
- 效果图

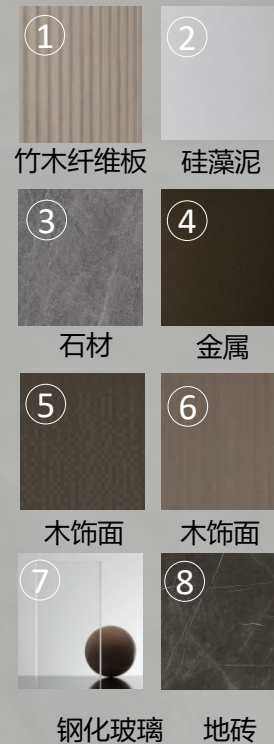


DESIGN AND PLANNING

- 叠 墅 下 叠 户 型
- R E N D E R E D
- 效 果 图



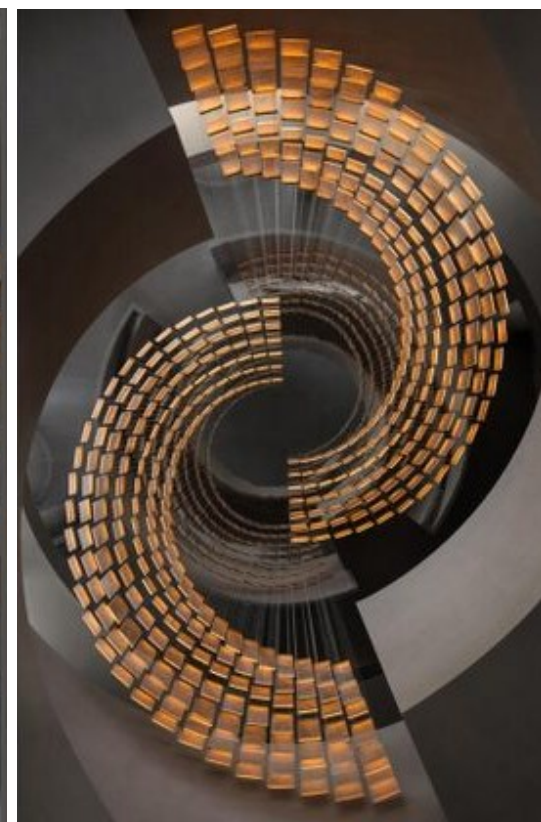
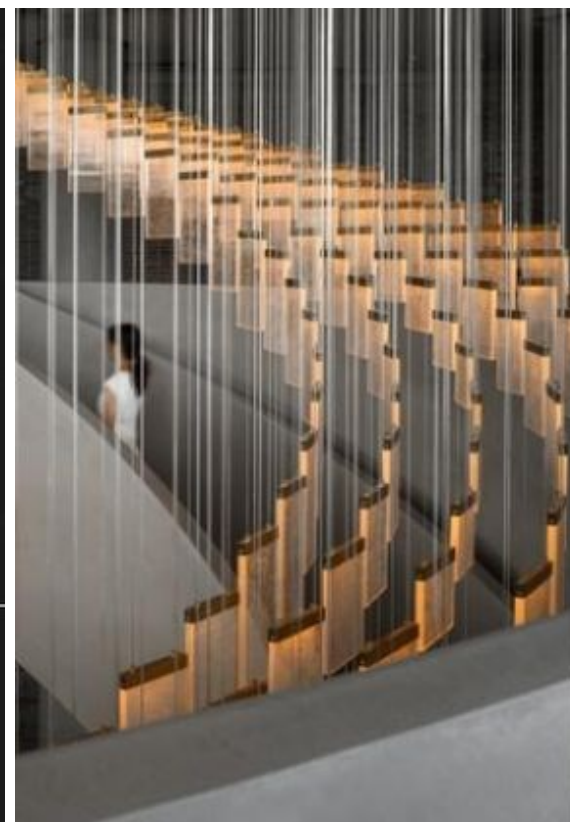
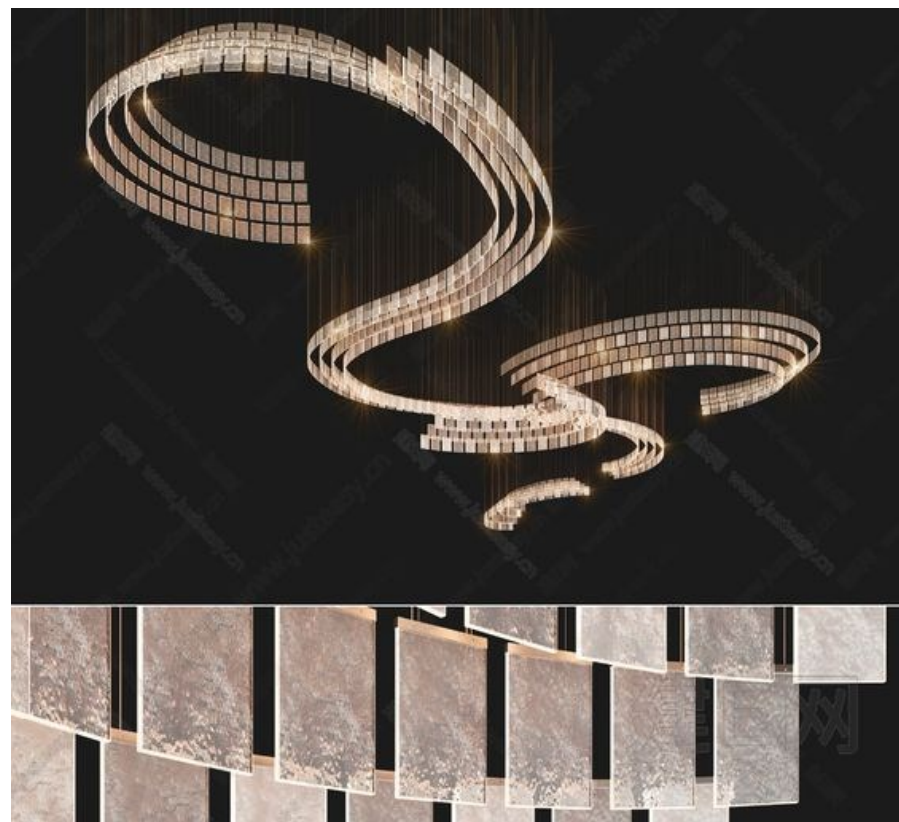
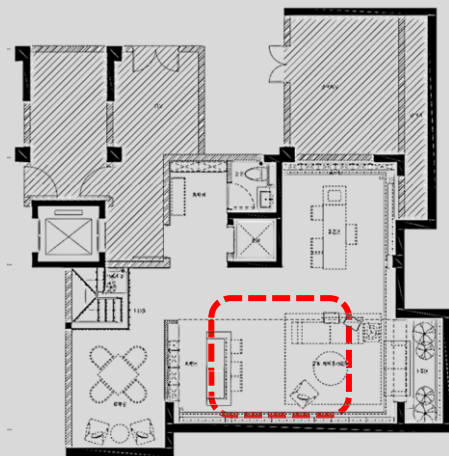
- (A) 高位天花:4480mm
- (C) 夹层低位:21380mm
- (B) 低位天花:2300mm



叠墅下叠户型

R E N D E R E D

负一层会客区吊灯方案1



DESIGN AND PLANNING

- 叠墅下叠户型
- R E N D E R E D
- 效果图



DESIGN AND PLANNING

- 叠墅下叠户型
- R E N D E R E D
- 效果图

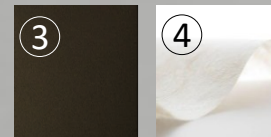
Ⓐ 高位天花:4500mm

Ⓒ 夹层低位:2200mm

Ⓑ 高位天花:2350mm



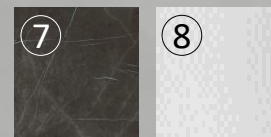
竹木纤维板 硅藻泥



金属 杜邦纸



石材 木饰面



地砖 饰面板

DESIGN

GREAT ART
DON'T HAVE
TO FOLLOW
THE TREND,
HE ALONE CAN
LEAD.

洋房户型样板

现代轻奢设计提案

DESIGN AND PLANNING

- 项 目 策 划
- CUSTOMER | 客户描摹



女主人
Hostesse

32岁，教师，性格温柔，对空间的要求温馨，明朗，喜欢烹饪、喜欢美食直播，旅游，性格开朗，对美和艺术有着一定的追求。



男主人
Host

37岁，企业中层管理者，闲暇之余喜欢和家人度过时光，风趣幽默，决策果断。喜欢阅读，喜欢健身，繁忙工作之余，经常请伙伴或者挚友到家里吃饭。



父母：62岁&58岁/政务退休人士



儿 子：8岁

活泼好动，充满想象力。喜爱各种动物玩具，喜欢父亲陪伴玩亲子游戏，偶尔也会找邻居小伙伴一起玩耍嬉闹。

DESIGN AND PLANNING

- 洋 房 1 6 0 户 型
- VISION | 设计愿景

STYLE

一场浪漫与艺术的邂逅 艺术生活

在**现代轻奢**的舞台上，浪漫与艺术相遇，绽放出独特的魅力。将艺术融入生活，赋予每一刻都充满了诗意与美好。从精致的设计到低调尊贵的品味，艺术与生
活在这里完美交融，为人们带来了无尽的惊喜与享受。

SHANGHAI STYLE



STYLE

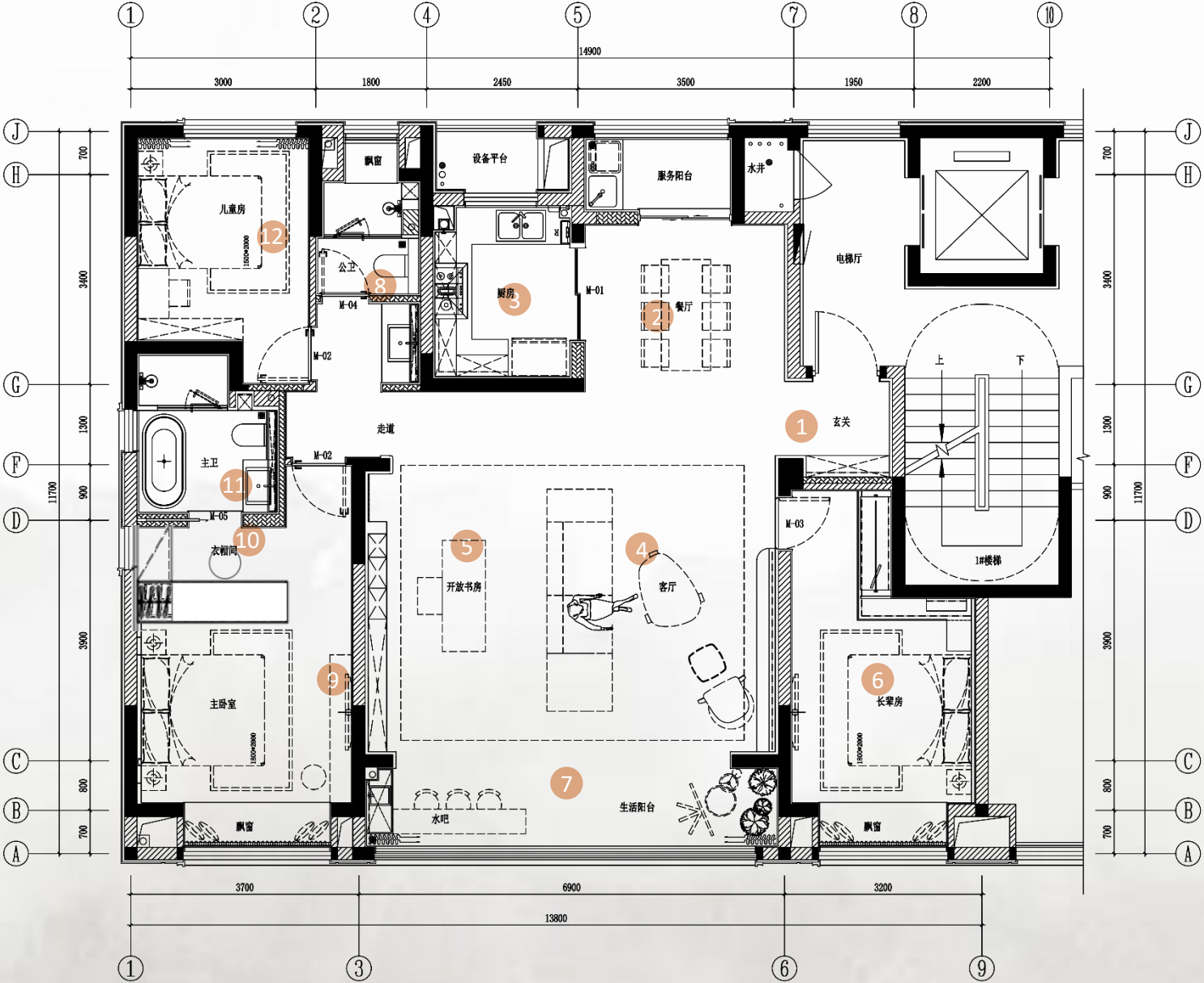
都 市 低 奢

GREAT ART
DON'T HAVE
TO FOLLOW
THE TREND,
HE ALONE CAN
LEAD.

IMAGE A

DESIGN AND PLANNING

- 洋房 160 户型
- 平面规划



DESIGN AND PLANNING

• 项 目 策 划

· T H E M E | 设计主题



掀起都市音乐黑胶潮 打造轻奢室内新格局

Urban Elegance: Harmonizing Spaces with Vinyl Grooves



DESIGN AND PLANNING

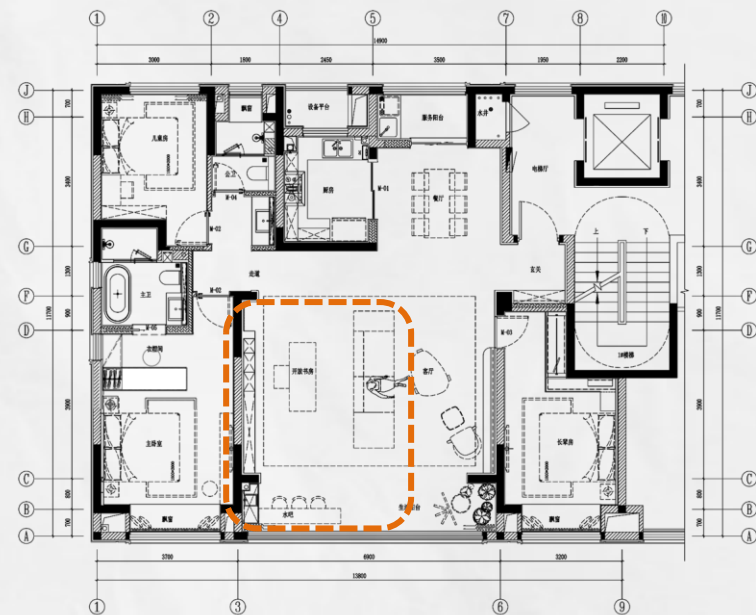
- 洋 房 1 6 0 户 型
- I M A G E 回 顾



4月30日会议纪要

客厅

- 1.决定延后客厅主墙岩板选型，以便更多时间进行研究和评估各种选择。
- 2.休闲区设书桌面沙发，一字形沙发。展示架更换为开放式书柜，上层展示大人阅读书籍，下层展示儿童阅读书籍。
- 3.决定延后软装选型，以讨论软装具体选型方案。



DESIGN AND PLANNING

- 洋房 160 户型 打造一个多功能的客厅，可以满足家人各种活动和娱乐需求。这样的设计能够促进家庭聚会、提供观影、游戏、藏品展示和儿童游戏等多种功能，营造出温馨和谐的家庭氛围。
- I M A G E

场景一：家庭社交

场景二：互动 | 聚会

场景三：游戏|观影

场景四：阅读 | 亲子

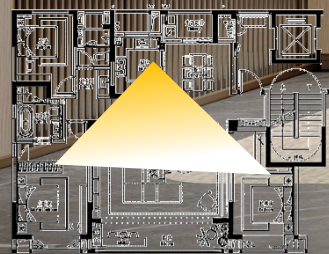


DESIGN AND PLANNING

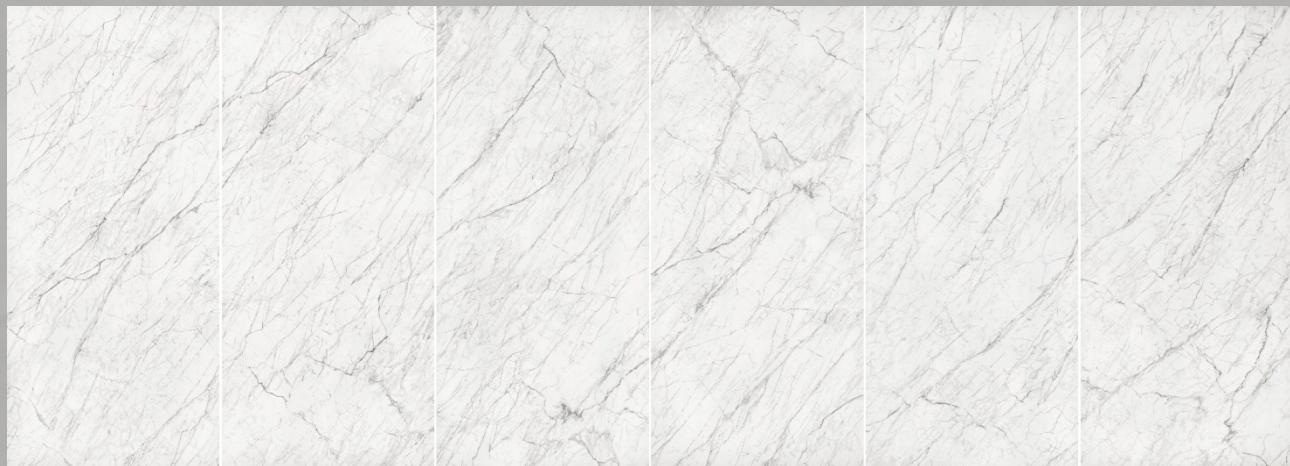
• 洋 房 1 6 0 户 型

• R E N D E R E D

效 果 图



1



1



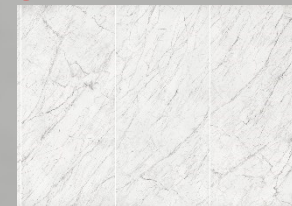
DESIGN AND PLANNING

- 洋 房 1 6 0 户 型
- R E N D E R E D
- 效 果 图

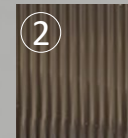


Ⓐ 高位天花:2650mm

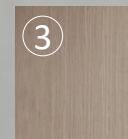
Ⓑ 低位天花:2430mm



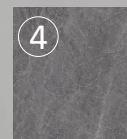
岩板



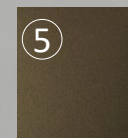
长虹胶合玻璃



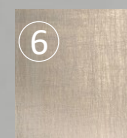
木饰面



仿照石纹砖



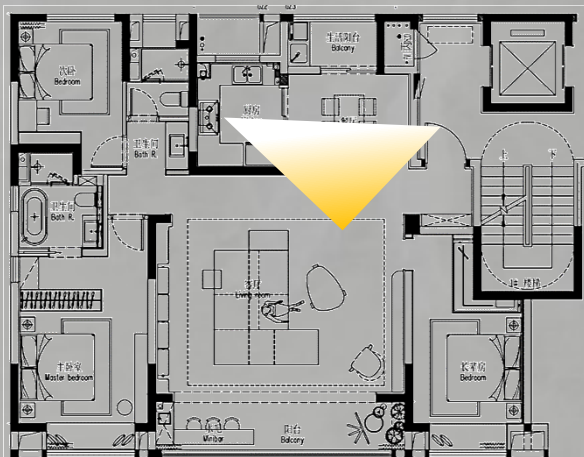
金属



墙布

DESIGN AND PLANNING

- 洋 房 1 6 0 户 型
- R E N D E R E D
- 效 果 图



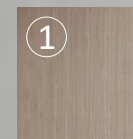
DESIGN AND PLANNING

- 洋 房 1 6 0 户 型
- R E N D E R E D
- 效 果 图



Ⓐ 高位天花:2650mm

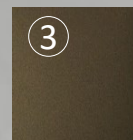
Ⓑ 低位天花:2430mm



木饰面



仿石纹地砖



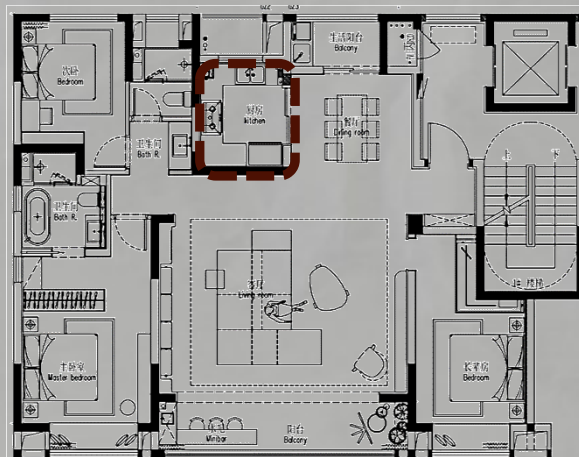
金属



墙布

DESIGN AND PLANNING

- 洋 房 1 6 0 户 型
- I M A G E



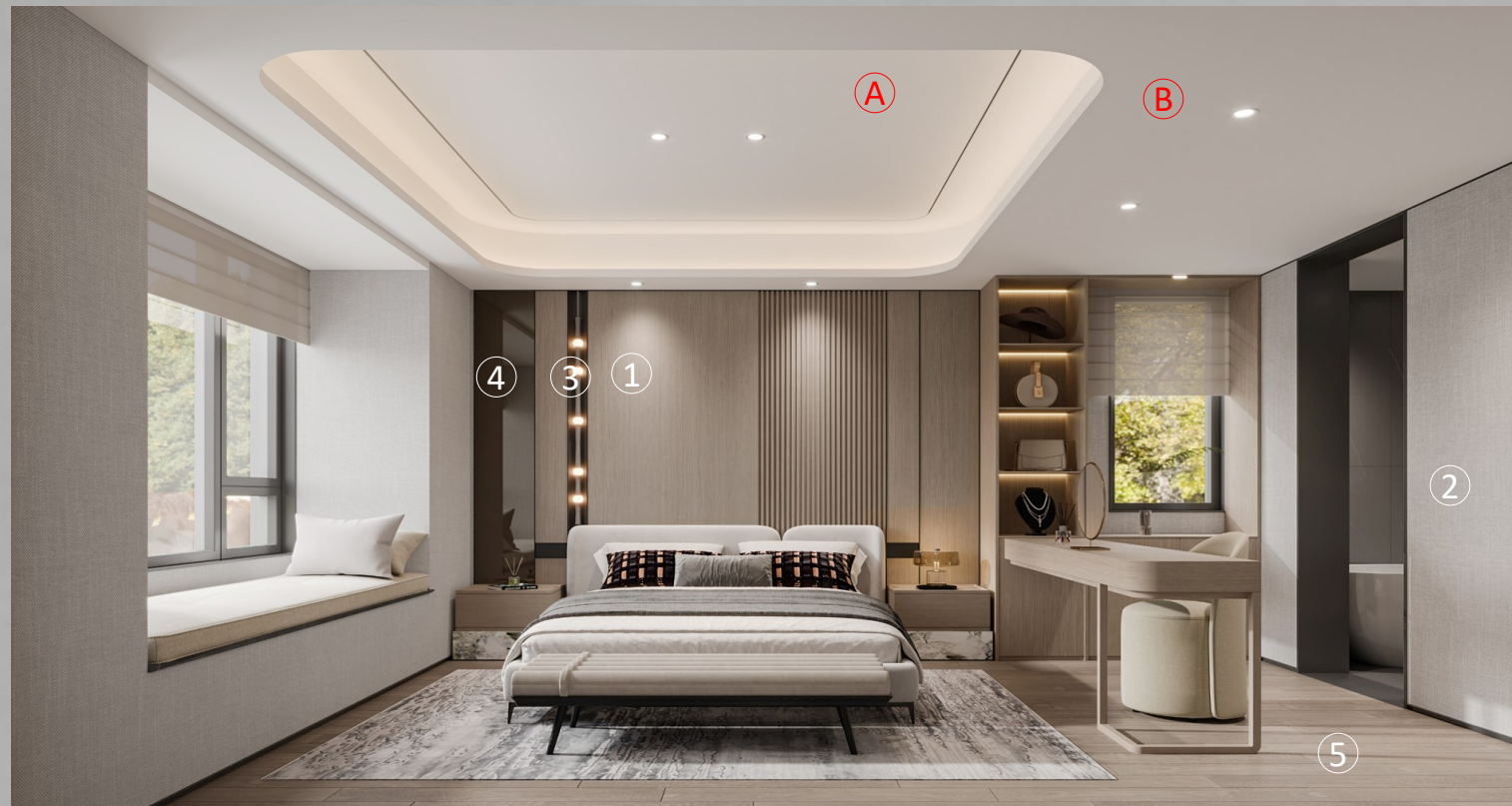
DESIGN AND PLANNING

- 洋 房 1 6 0 户 型
- R E N D E R E D
- 效 果 图

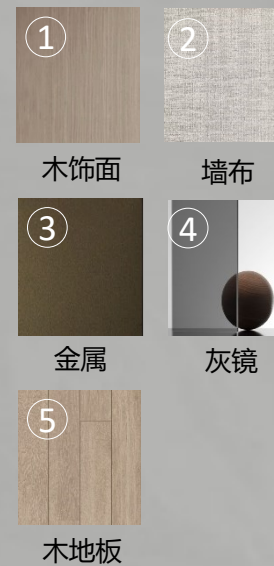


DESIGN AND PLANNING

- 洋 房 1 6 0 户 型
- R E N D E R E D
- 效 果 图



- (A) 高位天花:2650mm
- (B) 低位天花:2430mm



DESIGN AND PLANNING

- 洋 房 1 6 0 户 型
- R E N D E R E D
- 效 果 图



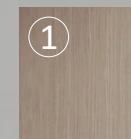
DESIGN AND PLANNING

- 洋 房 1 6 0 户 型
- R E N D E R E D
- 效 果 图

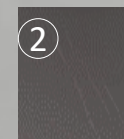


Ⓐ 高位天花:2650mm

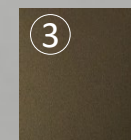
Ⓑ 低位天花:2430mm



木饰面



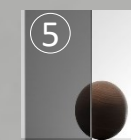
墙砖 (600*1200)



金属



岩板



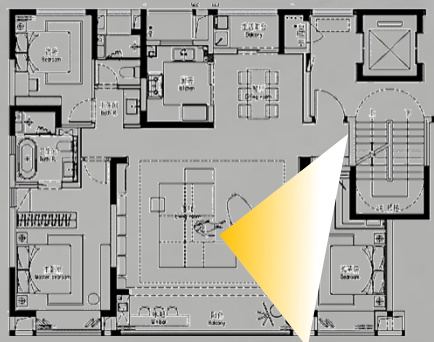
灰镜



地砖 (600*600)

DESIGN AND PLANNING

- 洋 房 1 6 0 户 型
- R E N D E R E D
- 效 果 图



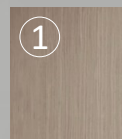
DESIGN AND PLANNING

- 洋 房 1 6 0 户 型
- R E N D E R E D
- 效 果 图

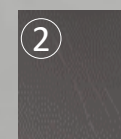


Ⓐ 高位天花:2650mm

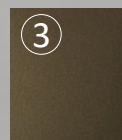
Ⓑ 低位天花:2430mm



木饰面



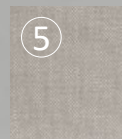
石材



金属



灰茶玻



墙布



皮革墙板

