

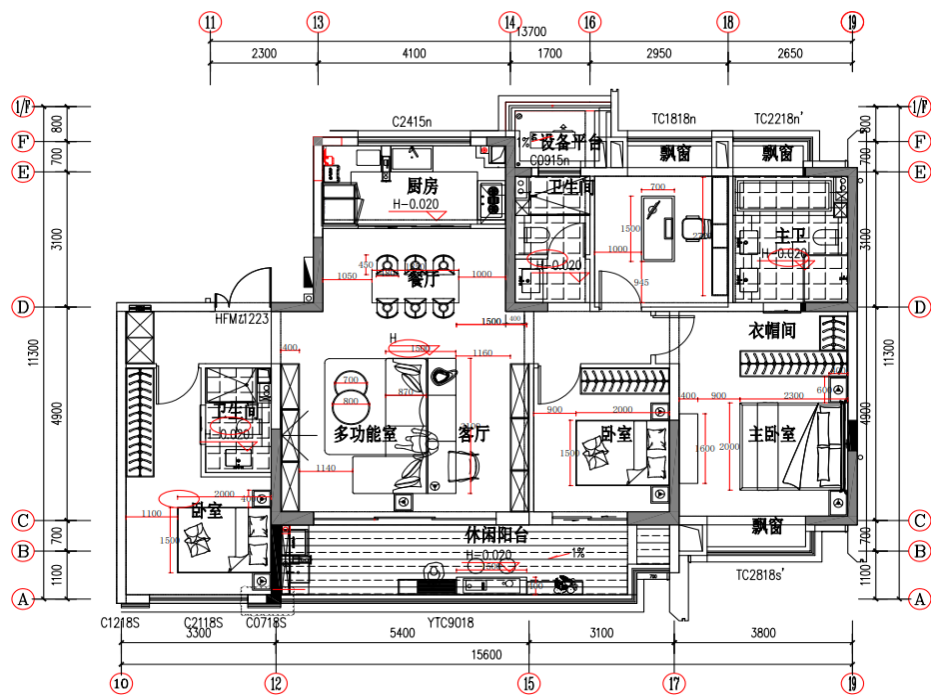
南通盛和中创158户型软装面料清单

编制单位：HWCD

编制日期：2023. 10. 31

南通盛和中创158户型软装面料清单

软装设计范围示意图（标注面积）



南通盛和中创158户型软装面料清单										
室内软装工程（FD家具）										
编号	区域	产品名称	产品图片	尺寸	材质	产地	数量	单位	材料	
FD-01	客厅	沙发		W3100*D1580*H850	实木框架+软包+金属	Harmony Home	1	件		 
FD-02		边几		D450*H500	金属+大理石	Harmony Home	1	组		
FD-03		茶几		D800*H350+D600*H400	金属+石材	Harmony Home	1	组		
FD-09	餐厅	餐桌		W1800*D850*H750	金属+石材	Harmony Home	1	件		
FD-10		餐椅		W530*D550*H850	皮革软包+金属	Harmony Home	6	件		
FD-11		餐边柜		W1400*D400*H2000	皮革软包+金属	Harmony Home	1	件		
FD-12	主卧	床		W2300*D2000*H1100	实木框架+皮革/布艺软包+金属	Harmony Home	1	件		
FD-13		床头柜		W600*D550*H550	实木框架+金属+皮革硬包	Harmony Home	2	件		
FD-13		床尾凳		W500*D450*H450	实木框架+皮革软包	Harmony Home	2	件		
FD-14		电视柜		W1600*D400*H750	金属+木制+混水漆+皮革硬包	Harmony Home	1	件		
FD-16	儿童房	床		W1500*D2000*H1100	实木框架+皮革软包+金属	Harmony Home	1	件		
FD-18		床头柜		W550*D500*H550	实木+金属	Harmony Home	2	件		
FD-16	次卧	床		W1500*D2000*H1100	实木框架+皮革软包+金属	Harmony Home	1	件		
FD-18		床头柜		W550*D500*H550	实木+金属	Harmony Home	2	件		
FD-06		书椅		W530*D550*H850	实木框架+布艺软包+金属	Harmony Home	1	件		

南通盛和中创158户型软装面料清单									
室内软装工程（FD家具）									
编号	区域	产品名称	产品图片	尺寸	材质	产地	数量	单位	材料
FD-07	书房	书桌		W1500*D700*H750	皮硬包+木质框架	Harmony Home	1	件	 
FD-08		书柜		W2600*D400*H2000	皮硬包+金属+大理石	Harmony Home	1	件	 
FD-19	阳台	吧台		W1500*D400*H1100	实木框架+皮革软包	Harmony Home	1	件	 
FD-20		吧椅		W500*H750	木制	Harmony Home	2	件	 
	总 计						29		