

盛和地产

南通崇川区五龙汇R22020地块项目方案

NANTONG WELLINGTON PLOT BIDDING SCHEME

汇报时间：2023年7月

设计单位：涵永设计

CATALOGUE

目录

		PROJECT BACKGROUND
		项目背景
PART 1	项目愿景 / 市场分析 / 区域概况 / 客群定位	
		BULK DELIVERY
		批量交付
PART 2	户型分析 / 交付标准 / 户型配置	
		MODEL ROOM
		样板房篇
PART 3	设计理念 / 平面方案 / 效果展示 / 软装方案	
		PERSONAL CONFIGURATION
		个性配置
PART 4	收纳配置 / 智能配置 / 机电配置 / 五金配置	
		HOME RETURN SYSTEM IN PUBLIC AREA
		公区归家体系
PART 5	地上归家 / 地下归家 / 专项分析 / 成本分配	

项目
愿景

×

INTERPRETATION
PROJECT

项目定位 | DESIGN AGGREGATE

高辨识度的颜值表达

H I G H R E C O G N I T I O N F A C I A L E X P R E S S I O N

高规格的圈层聚落

H I G H S T A N D A R D C I R C L E S E T T L E M E N T

高仪式感的场景体验

H I G H S E N S E S C E N E E X P E R I E N C E

不可复制的资源

N O N R E P L I C A B L E R E S O U R C E S

• 同质化

每个地产自我特色缺失，产品趋同。

EACH REAL ESTATE LACKS ITS OWN CHARACTERISTICS AND ITS PRODUCTS TEND TO BE THE SAME.

• 普适性

大众化、单一性、审美疲劳。

POPULARIZATION, ONENESS AND AESTHETIC FATIGUE.

• 理想型

华而不实，为设计而设计。

DESIGN FOR THE SAKE OF DESIGN.



区域
概况




REGIONAL
OVERVIEW

An aerial night photograph of a city skyline. In the foreground, a large stadium with a blue, curved roof is visible. To its left is a large parking lot filled with cars. The background is filled with numerous skyscrapers, some of which are illuminated. The sky is a deep blue with a hint of orange from the setting or rising sun.

CITY IMPRESSION

城市印象

An aerial photograph of Nanjing, China, at dusk. The Yangtze River Bridge is the central focus, illuminated with warm lights. The city skyline is visible in the background, and the river flows through the foreground. The sky is a mix of orange and blue.

NAN TONG

南通

A CITY OF LUXURY ON THE SEA, AN INTERNATIONAL GARDEN CITY

中国近代第一城 · 江海之会 · 南北之喉

南通，简称“通”，古称通州，别称静海。地处“淮南江北海西头”，江风海韵孕育了南通独特的江海文化，是一座有着数千年文化遗存的苏中古城，这里物华天宝，民间文艺源远流长素有“近代第一城”美称。



项目概况 | DESIGN AGGREGATE



崇州区内改善 I 50%

因改善居住环境而置业的南通崇州区地缘性客户

城区改善 I 20%

因企业战略布局，未来规划，为事业发展生活便利的客户

客群

崇州区外改善 I 20%

看中综合地段、环境、配套、追求品质的企事业单位高管与私营业主

其他客群 I 10%

本项目的客户来源
其它城市区域作为旅游
居住使用客户

样板
房篇

×

SAMPLE ROOM
PROGRAM





■ 东升·旭辉中心

风格：现代轻奢风格

优点：南北通透

缺点：缺少空间互动关系，价值感不强，收纳系统无亮点。



■ 世贸·璀璨未来

风格：都市现代风格

优点：南北通透，南向宽厅

缺点：存在暗卫，设计风格无属地化特征，无生活阳台配置



■ 美的·崇州云玺

风格：都市现代风格

优点：约5.8米大横厅设计，主卧卧套间

缺点：风格老旧，缺乏场景体验化。

以产品思维构建**专业化体系**的住宅设计;锻造盛和品牌化的**长期口碑**;

从感知到**强化逻辑**的产品竞争力;打造具有**时代肖像**的品牌记忆

BUILDING PROFESSIONAL SYSTEM OF HOUSING DESIGN WITH PRODUCT THINKING; FORGING LONG-TERM REPUTATION OF SHENG AND BRANDING; PRODUCT COMPETITIVENESS FROM

PERCEPTION TO STRENGTHEN LOGIC; BUILDING BRAND MEMORY WITH THE PORTRAIT OF THE TIMES

高净值，社会认同的成功人士，家庭幸福，
生活美满，对品质细节有特定的需求，
具有较好的审美，热爱生活，崇尚自然，希望与社会地位相当的人同层。

金融&科技高管 / 财富新贵 / 新城改善 / 来本地置业外地豪客

购买逻辑是满足家庭居住 / 会客 / 康养 / 资产升值保值

WITH A HIGH-END LIFESTYLE AND SOCIAL STATUS, THERE ARE OFTEN FAMILY GATHERINGS. DURING THE PARTY NEGOTIATIONS, THEY
ENHANCE THEIR FEELINGS, BROADEN THEIR EYES AND MAKE CLOSE FRIENDS AT THE SAME TIME SHARING EACH OTHER'S
PERCEPTIONS OF
LIFE AND WORK.

首改财富新贵

发展事业的上升期新锐 | 30-40岁左右

圈层认知：三十岁左右乍富年轻新锐、聚焦在消费升级、科技（5G、AI）、金融行业，愿意付出较高比例资产购买房产；高频率圈层社交，接受新鲜事物、运动、自在生活等功能需求；极致享受、艺术、彰显身份。

城区改善企业高管

事业有成希望平衡工作与生活 | 35-45岁以上

圈层认知：大型企业高管、CEO，小公司老板，有一定支付能力，追求生活品味，愿意投资较高比例资产享受顶级资源回馈自身与家人；较多社交来维持社会关系、私人圈层功能需求：享受、社交、康养

主城尊享私营业主

财富自由、追求健康品质生活 | 40-55岁以上

圈层认知：主城外溢改善、较高支付能力，追求健康品质生活，愿意购买理想生活居所，与家人享受慢生活同时追求平凡生活中的点滴奇迹创造功能需求：
品质生活

赋予空间可变的生活方式，感知客户内心的真实需求，即是设计的意义所在；

创想乌托邦空间形态，共创现实与理想的竞争力产品

Giving the space a variable way of life, perceiving the real needs of customers, is
the meaning of design; creating utopian space forms to create realistic and ideal co
mpetitive products

客厅敏感点 | DESIGN AGGREGATE

客厅敏感点排序结论：

- 1. 喜横厅：骨子里追求高级时尚，愿意尝试不一样的居住方式；
- 2. LDKG厅：快节奏的当下，家人陪伴的高需求度不言而喻。让一家人实现高质量陪伴的同时，不会因为空间局促而感到拥挤；
- 3. 场景排序：塑形健身>书房办公>儿童活动。

建筑面积	横厅开间（m）	标配	亮点
105m²	3.5	独立玄关 主卧套房	双开间阳台
118m²	5.1	独立玄关 主卧套房 大阳台	大横厅 走入式衣帽间
130m²	6.4	独立玄关 主卧套房 大阳台	大横厅 双开间阳台
150m²	5.3	独立玄关 双套房 大阳台	大横厅 多功能空间



南通人视角下的横厅，在这些点：

- 1、户型的亮点：横厅在采光、透气等方面有优势；
- 2、时尚高级感：没有住过横厅，且横厅全国流行，那“自己”也要买一套试下，追随潮流；
- 3、“好面子”：横厅时尚感更强，装修样式多，整体更大气，更有空间感，接待朋友好友很有面子；

厨房敏感点 | DESIGN AGGREGATE

厨房敏感点排序结论：

1. 厨房生活场景：南通厨房使用家宴聚会多，需要多个台面：半围吧台>厨房操作台>餐边柜；
2. 橱柜空间收纳：厨房收纳槽点最多，厨具丰富，需考虑充足收纳。



7:30 工作日早餐又快又好
9:00 周末与孩子一起动手做早餐



11:00 和老公在厨房做饭，爸
妈和小孩在客厅玩耍



15:00 周末的下午，和小孩
一起做烘焙



20:00 手机先吃的规矩不能
破，朋友圈走一个



22:00 厨房收拾完毕

10:00 今天家宴，爸妈
都来，提前备菜



14:00 工作日老公上班，小孩上学
和闺蜜约好来家里下午茶



19:00 准备一桌拿手好菜，
宴请朋友到家做客



21:00 工作日加班回来，
简单做一晚面，或喝个自制代餐



23:00 厨电预约模式
等待中

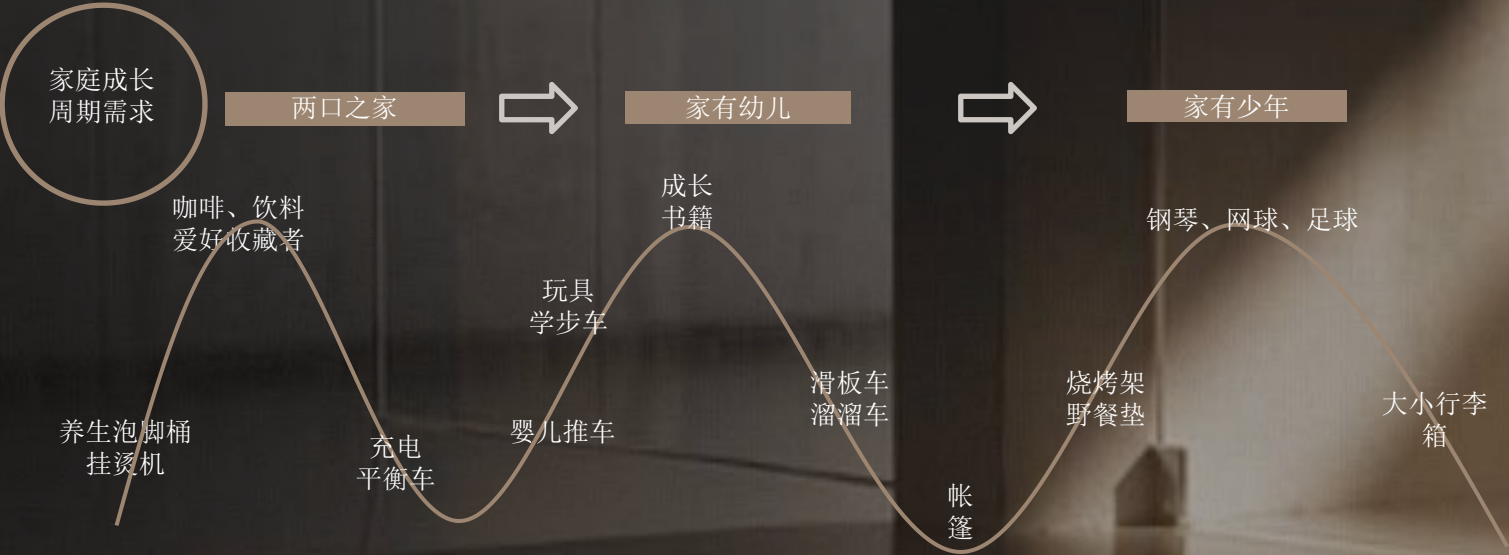


配置要点：

- 厨房空间宽裕，操作台面充足；收纳空间灵活多样，尤其是多类锅收纳、小家电置物空间；
- 中西厨空间或外置早餐台功能；
- 主要厨电配置与品牌要求，如烟机灶具、洗碗机等。

收纳敏感点排序结论：需求日益增加：随着家庭的成长周期的变化，业主对储物空间的便捷性要求是不断提高，储物空间是客户购房的打动点；

- 1. 收纳排序：主卧衣帽间>大件行李收纳>厨房用品收纳>玄关收纳；
- 2. 衣帽间：打动女性是关键点。



户内收纳空间			
空间	收纳柜	开发商装修配置	客户个性化装修
玄关	玄关柜	√	
	储物间-800柜		√
餐厅	餐边柜		√
客厅	电视柜		√
厨房	厨房地柜/吊柜	√	
	西厨岛台		√
阳台	生活阳台台盆柜		√
	景观阳台收纳柜		√
卫生间	镜面柜	√	√
卧室/书房	衣柜/书柜		√

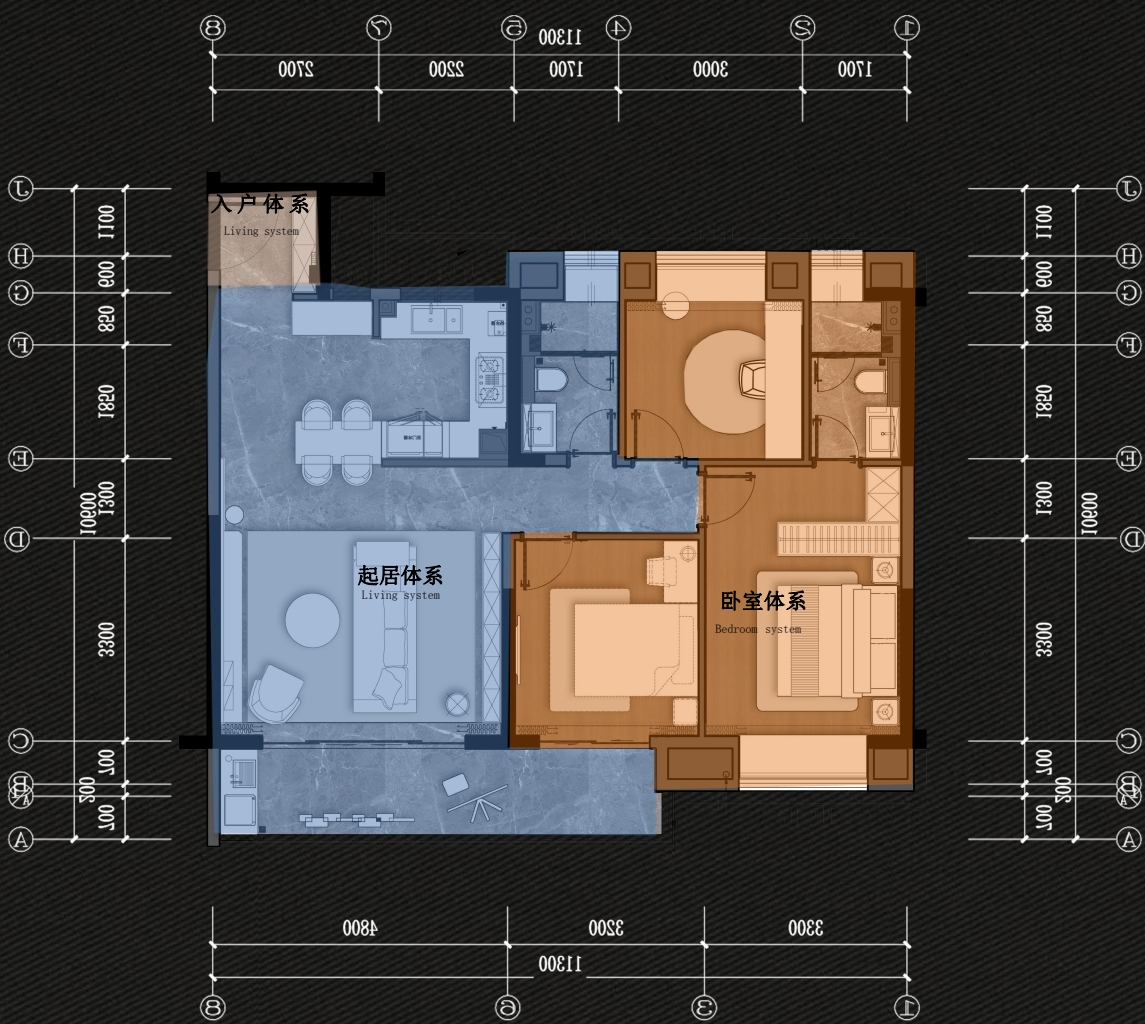
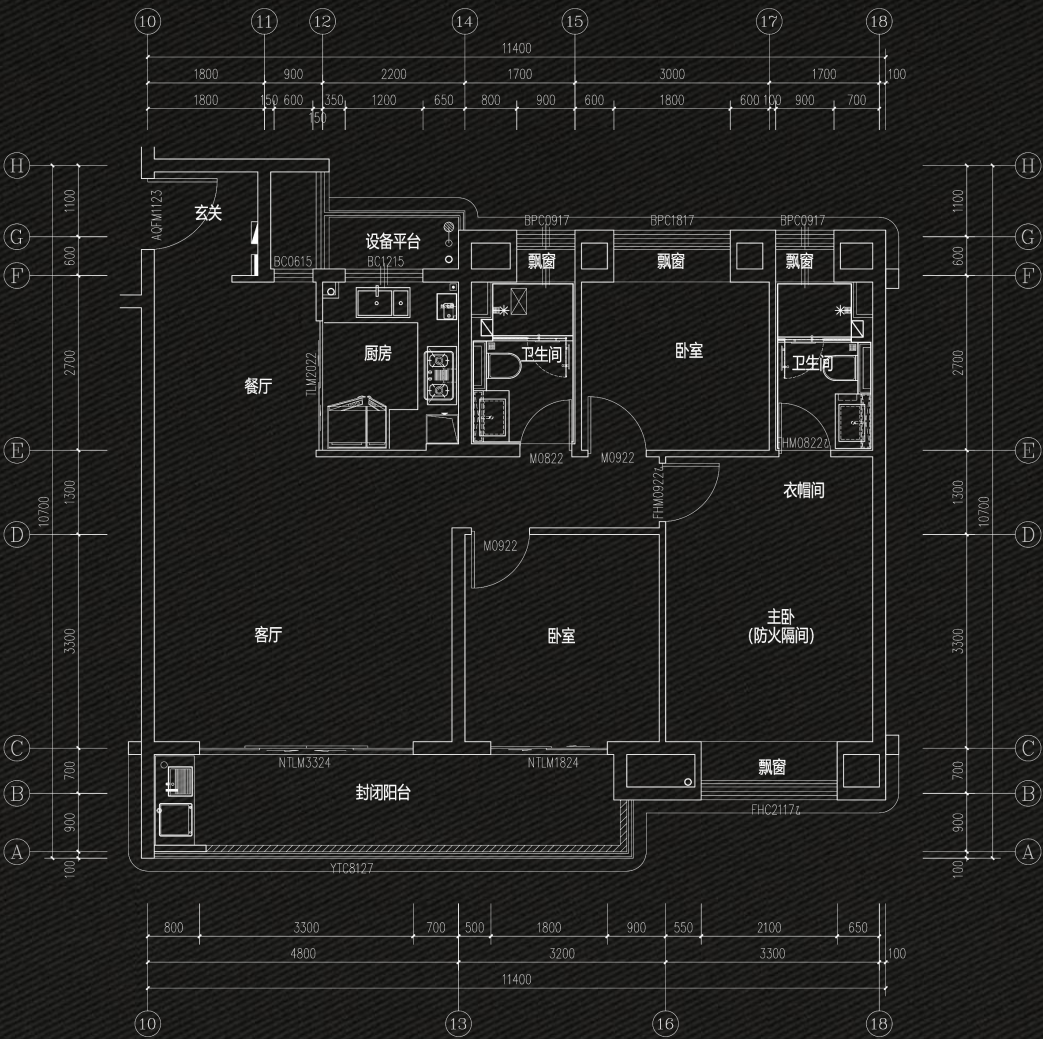


118户型样板房设计方案

1 1 8 H O U S E T Y P E D E S I G N P L
A N

MODEL HOUSE

原始平面 | DESIGN AGGREGATE



时光艺享， 野奢意趣家

野奢意

TARGET AUDIENCE

女主人品牌主理人，时尚达人，注重培养孩子的个人修养

HOSTESS BRAND MANAGER, FASHION

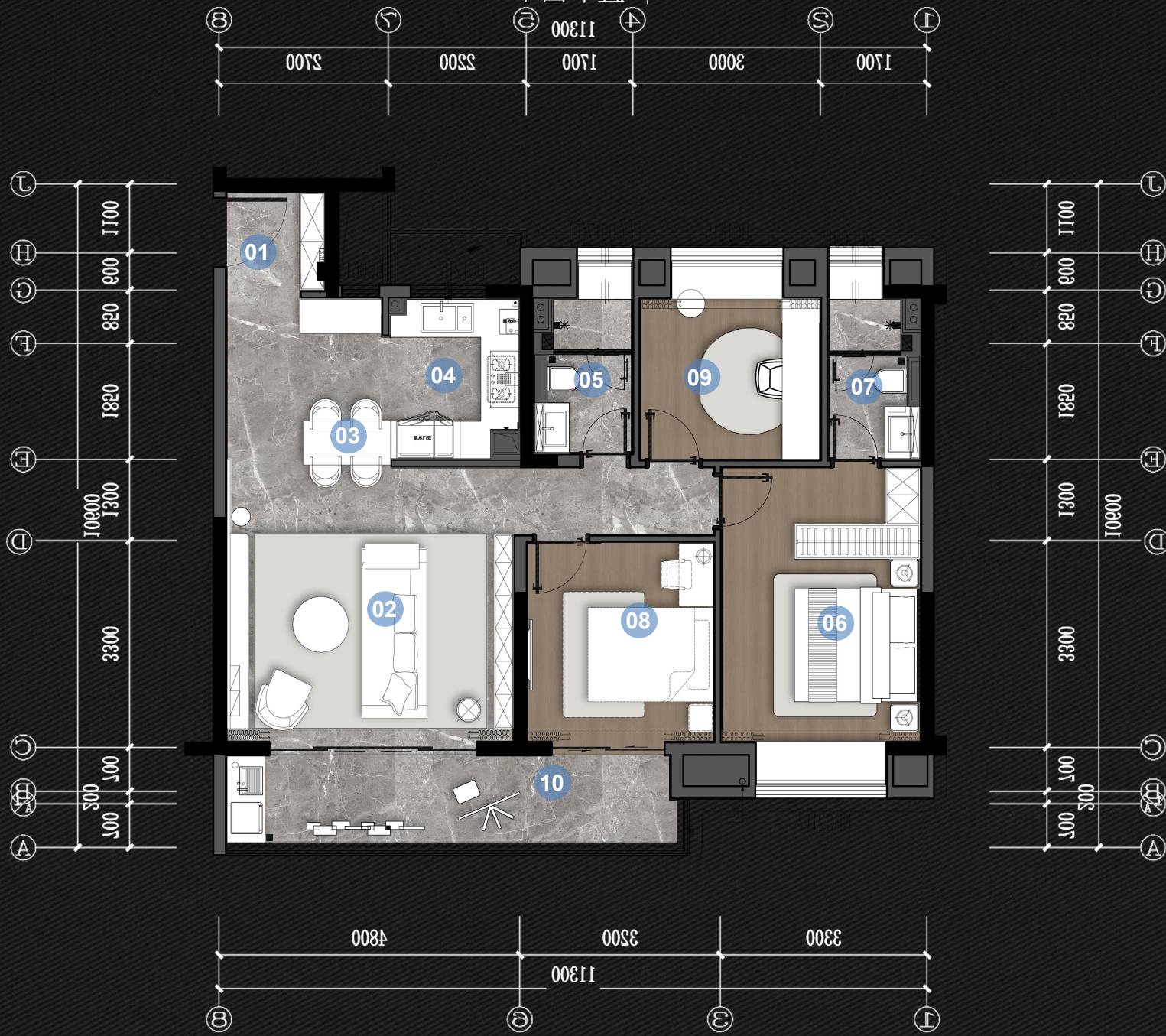
EXPERT, AND FOCUS ON CULTIVATING

CHILDREN'S PERSONAL ACCOMPLISHMENT

TARGET AUDIENCE

男主人摄影师，喜欢收藏有趣的事物，经常出游寻找灵感。女儿6岁，喜欢宫崎骏的动画，在绘画方面有着很高的天赋

平面布置 | DESIGN AGGREGATE



平面功能分布 (118 m²方案)

- 01 玄关
- 02 客厅
- 03 餐厅
- 04 厨房
- 05 客卫
- 06 主卧室
- 07 主卫
- 08 儿童房
- 09 直播间
- 10 阳台

- C位厨房，交互性互动厨房一体动线自由，空间可变；
- 套房设置，满足家庭成员私属性；
- LDK+X户型产品，X拓展空间，多元生活场景；
- 酒店式豪华主卧套房，独立式女王衣帽间；

HOME IS INSPIRATION

“家即是灵感”

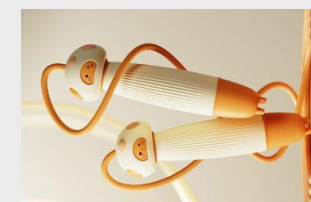
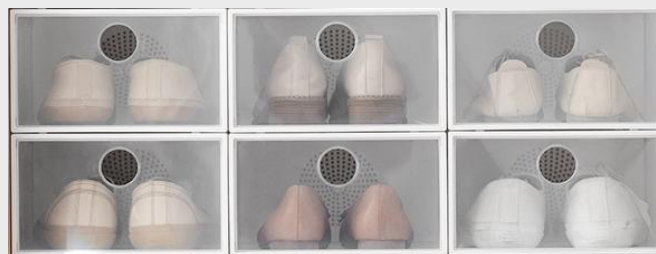
栖居绿意奢居

我步入丛林
因为我希望生活得有意义
我希望活得深刻
并汲取生命中所有的精华
——梭罗《瓦尔登湖》

将“自然”“人文”这一理念贯穿设计的始终，从审美、生活、情感的维度构造布局，秉持自然全美观念并将其与有温度的诗意小物完美融合，打造一个亲近自然，温暖闲适的现代品质居所



玄关软装氛围示意 | SOFT DECORATION PLAN



客厅 记录生活的摄影家

l i v i n g r o o m

从「居者有其屋」迈向「居者优其屋」，对生活品质的追求和内在精神的探索，正一点一滴地汇聚成家的内核。追忆似水年华，每一寸光的印记封存于一张张照片当中，摄影主题的客厅蕴含着时光沉淀下的生活气息。





材质分析 | MATERIAL ANALYSIS



乳胶漆



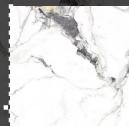
皮革



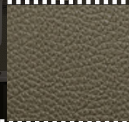
金属



岩板



硬包



皮革



灰色瓷砖



客厅软装陈设方案 | SOFT DECORATION PLAN



写字台饰品



沙发抱枕



茶几饰品



电视背景墙

客厅软装陈设点位图 | SOFT FURNISHING ATMOSPHERE

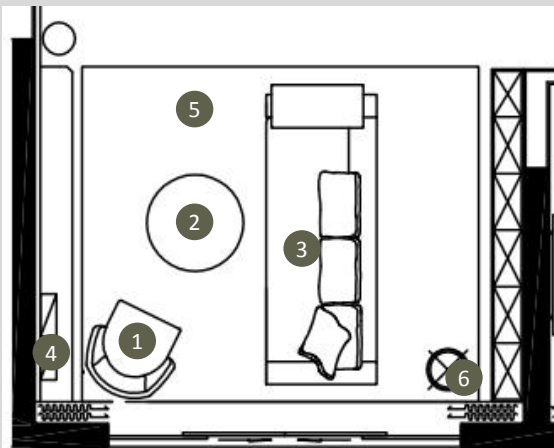
- ① 单人沙发
尺寸：L750*W690*H700
材质：实木主框+布艺+金属底座



- ② 茶几
尺寸：φ900*H400
材质：金属底座+石材台面



- ③ 多人沙发
尺寸：L2700*W900*H700
材质：实木主框+皮革+金属底座



- ④ 壁灯
尺寸：常规
材质：金属+玻璃



- ⑤ 地毯
尺寸：L3600*W3000
材质：羊毛腈纶混纺



- ④ 落地灯
尺寸：常规
材质：金属



Home Studio

家庭画室

最惬意的时光莫过于假日的午后，
男女主人在阳台休憩品酒吹着扑面的微风看太阳一点点
西斜。女儿在旁画画，幸福时光不过此刻。





柜体收纳



台面展示

阳台软装陈设点位图 | SOFT FURNISHING ATMOSPHERE

- 1 小推车
尺寸：L600*W350*H750
材质：金属



- 2 雕塑台+花艺
尺寸：φ350*H800
材质：木质



- 3 画架
尺寸：常规
材质：木质



- 4 坐凳
尺寸：φ360*H450
材质：木质



- 5 吧台
尺寸：L2000*W350*H900
材质：金属+石材台面



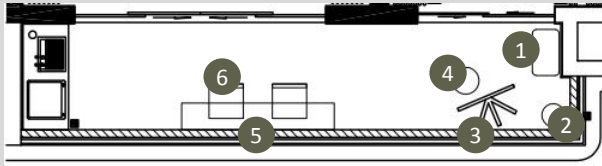
- 6 吧椅
尺寸：L470*W440*H650
材质：金属+皮革



- 7 桌面酒具装饰



- 8 常规陈设
不包含洗衣机



餐 厨

T A S T E

人 生 百 味

J O U R N E Y

每天拖着疲惫的身体回到家，美食是第一个能让自己打起精神的事物。而晚餐则是最容易释放，让一家子团坐在一起，以最近的距离分享着一天的趣事。



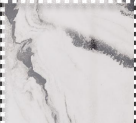


材质分析 | MATERIAL ANALYSIS

乳胶漆



皮革



岩板

皮革



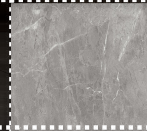
金属



木饰面



灰色瓷砖



餐厅软装陈设氛围 | SOFT FURNISHING ATMOSPHERE



水吧台 — 能量补给站



餐厅软装陈设点位图 | SOFT FURNISHING ATMOSPHERE

- 1 餐桌
尺寸：L1400*W800*H750
材质：实木主框+玻璃



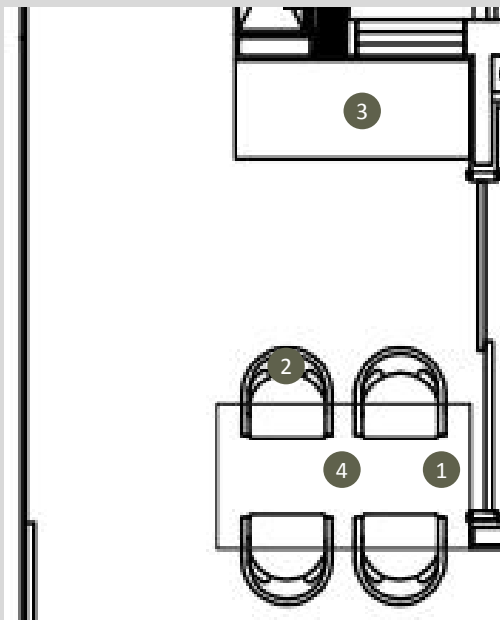
- 2 餐椅
尺寸：L500*W500*H800
材质：布艺+金属



- 3 岛台柜
尺寸：L1300*W500*H750
材质：布艺+金属



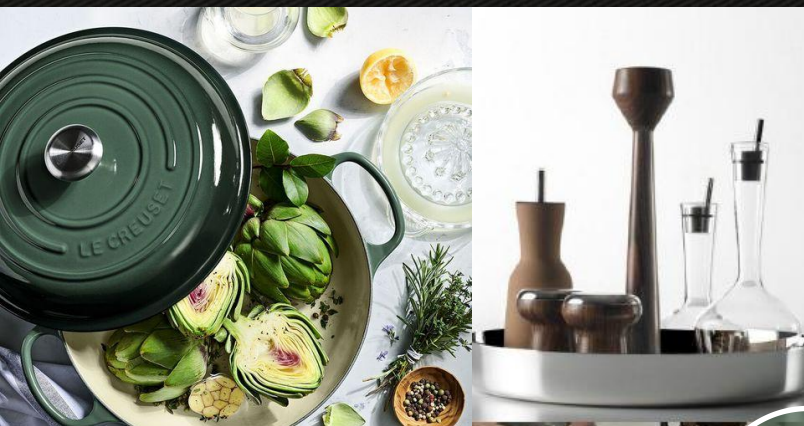
- 4 吊灯
尺寸：L1200
材质：金属+玻璃



甜品
下午茶



给予生活无限的可能，周末给爱人做份**甜点**，点亮彼此的**甜蜜时光**。



餐厨
收纳

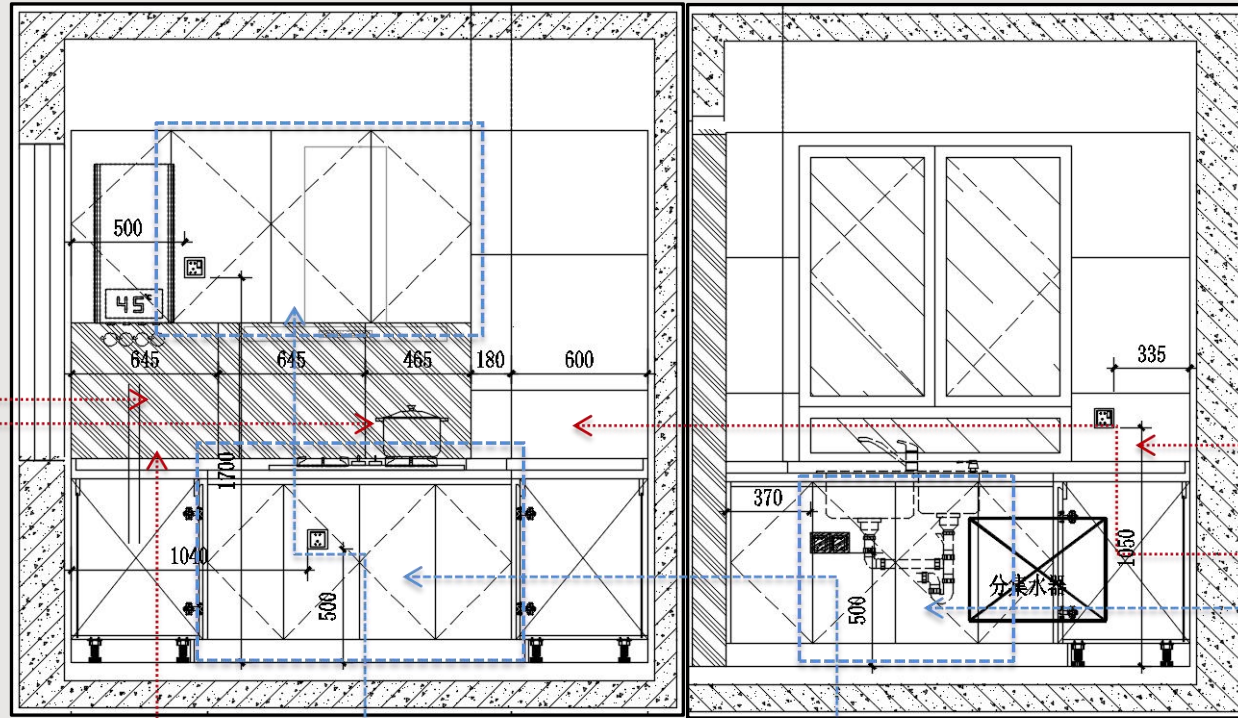


烘焙
工具



食品
收纳

厨房软装收纳陈设方案 | SOFT FURNISHING ATMOSPHERE



主 卧

m a s t e r

主 卧 小 家 化

b e d r o o m

现代主卧已经不简单局限在休息，很多功能都集成在一起，借助飘窗，设置小型读书区。卧室，书房，卫生间，衣帽室形成了一套小型的、独立的、完整的全能化体系





材质分析 | MATERIAL ANALYSIS

乳胶漆

硬包

壁纸

木饰面

皮革

壁纸

石材

木地板



主卧软装陈设氛围 | SOFT DECORATION PLAN

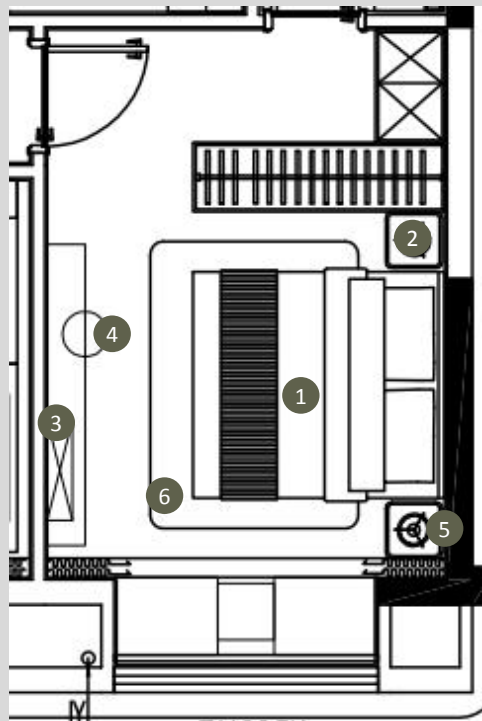




主卧衣柜软装陈设方案 | SOFT DECORATION PLAN



主卧软装陈设点位图 | SOFT FURNISHING ATMOSPHERE



- 1 床
尺寸：L1800*W2000*H450
材质：实木主框+皮革



- 2 床头柜
尺寸：L450*W450*H500
材质：实木主框+石材台面+金属底座



- 3 梳妆台
尺寸：L2000*W350*H1200
材质：实木主框+金属



- 4 梳妆凳
尺寸：φ380*H550
材质：实木主框+布艺+金属底座



- 5 床头吊灯
尺寸：常规
材质：金属+玻璃



- 6 地毯
尺寸：L2300*W1600
材质：羊毛腈纶混纺

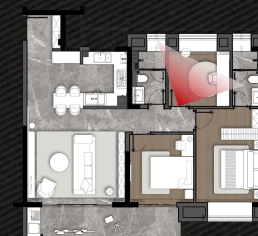


书房 一方缓缓展开的珠宝盒

STUDY JOURNEY Jewelry boxes

陈列的作品与精细的图纸，是主人对珠宝设计热爱的表达。设计师采用暗色调营造宁静感，撞色亮眼的祖母绿，给人遐想的空间，同时引入更多的光线，使人对作品的感知更加充分。





材质分析 | MATERIAL ANALYSIS

乳胶漆

木饰面

皮革

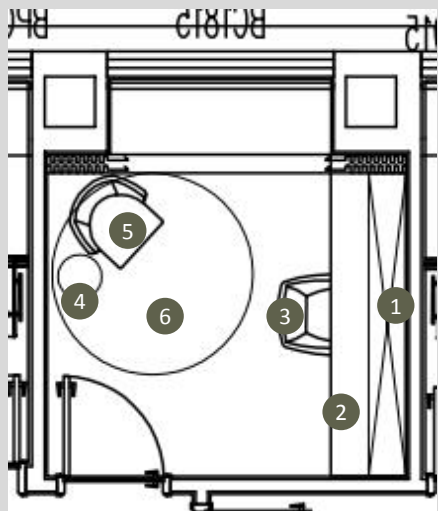
木地板



书房软装陈设氛围 | SOFT FURNISHING ATMOSPHERE



书房软装陈设点位图 | SOFT FURNISHING ATMOSPHERE



- 1 吊柜
尺寸：L2400*W300*H1600
材质：实木主框+玻璃



- 2 书桌
尺寸：L2400*W600*H750
材质：实木主框+木饰面



- 3 书椅
尺寸：L500*W540*H800
材质：实木主框+布艺软包



- 4 圆几
尺寸：φ400*H450
材质：石材台面+金属底座



- 5 休闲椅
尺寸：L700*W700*H800
材质：玻璃钢+布艺软包



- 6 地毯
尺寸：φ1600
材质：羊毛腈纶混纺



女孩房 “心灵奇旅”

SPIRITUAL JOURNEY



受宫崎骏的动画影响非常喜欢画画





女孩房软装陈设氛围 | SOFT DECORATION PLAN



儿童房软装陈设点位图 | SOFT FURNISHING ATMOSPHERE

- 1 床
尺寸：L1500*W2000*H1000
材质：实木主框+皮革和布艺



- 2 书桌组合
尺寸：L1000*W550*H750
材质：实木主框+浑漆面



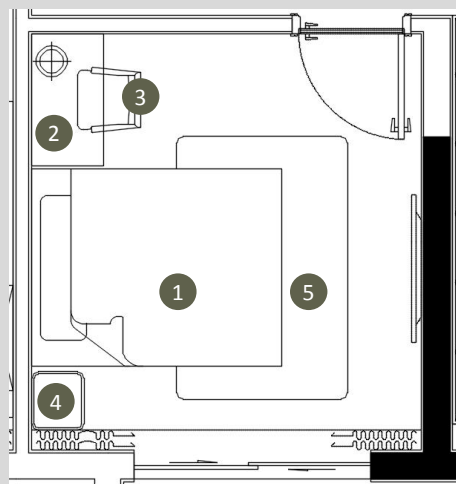
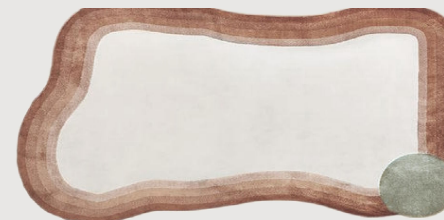
- 3 书椅
尺寸：L500*W480*H800
材质：实木主框+布艺软包



- 4 床头柜
尺寸：L400*W400*H500
材质：实木主框+金属



- 5 地毯
尺寸：L1800*W1400
材质：羊毛腈纶混纺





材质分析 | MATERIAL ANALYSIS

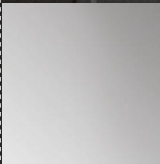
铝扣板



瓷砖



银镜



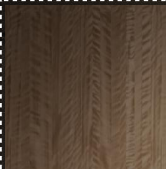
瓷砖



瓷砖



木饰面

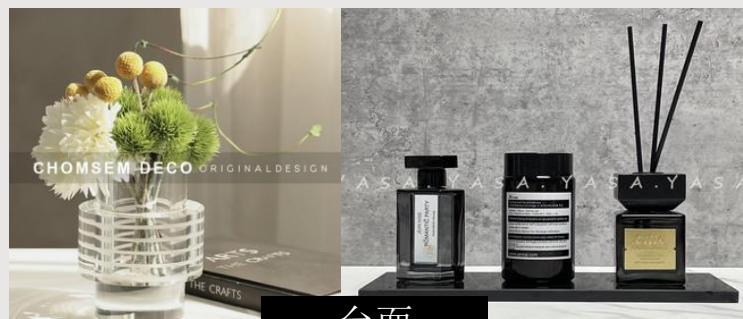




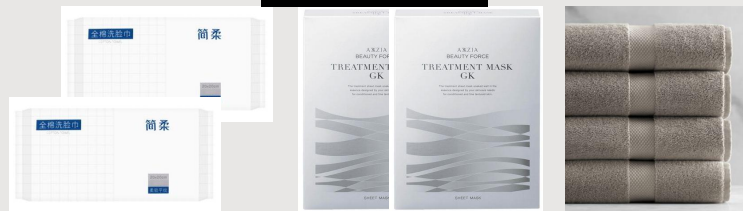
MASTER BATHROOM



卫生间柜体陈设氛围 | SOFT FURNISHING ATMOSPHERE



台面



地柜



镜柜



壁龛



HARD DECO



FF & E

130户型样板房设计方案

1 3 0 H O U S E T Y P E D E S I G N P L A N

MODEL HOUSE

倚光而居， 多元生活家

TARGET AUDIENCE

女主人全职太太，是一位美丽时尚且知书达理的女性，品味高雅，喜欢音乐会，曾经跟男主人因音乐而结缘，平时喜欢咖啡，烹饪和旅游，偶尔会分享一些旅游经验在社交平台上。

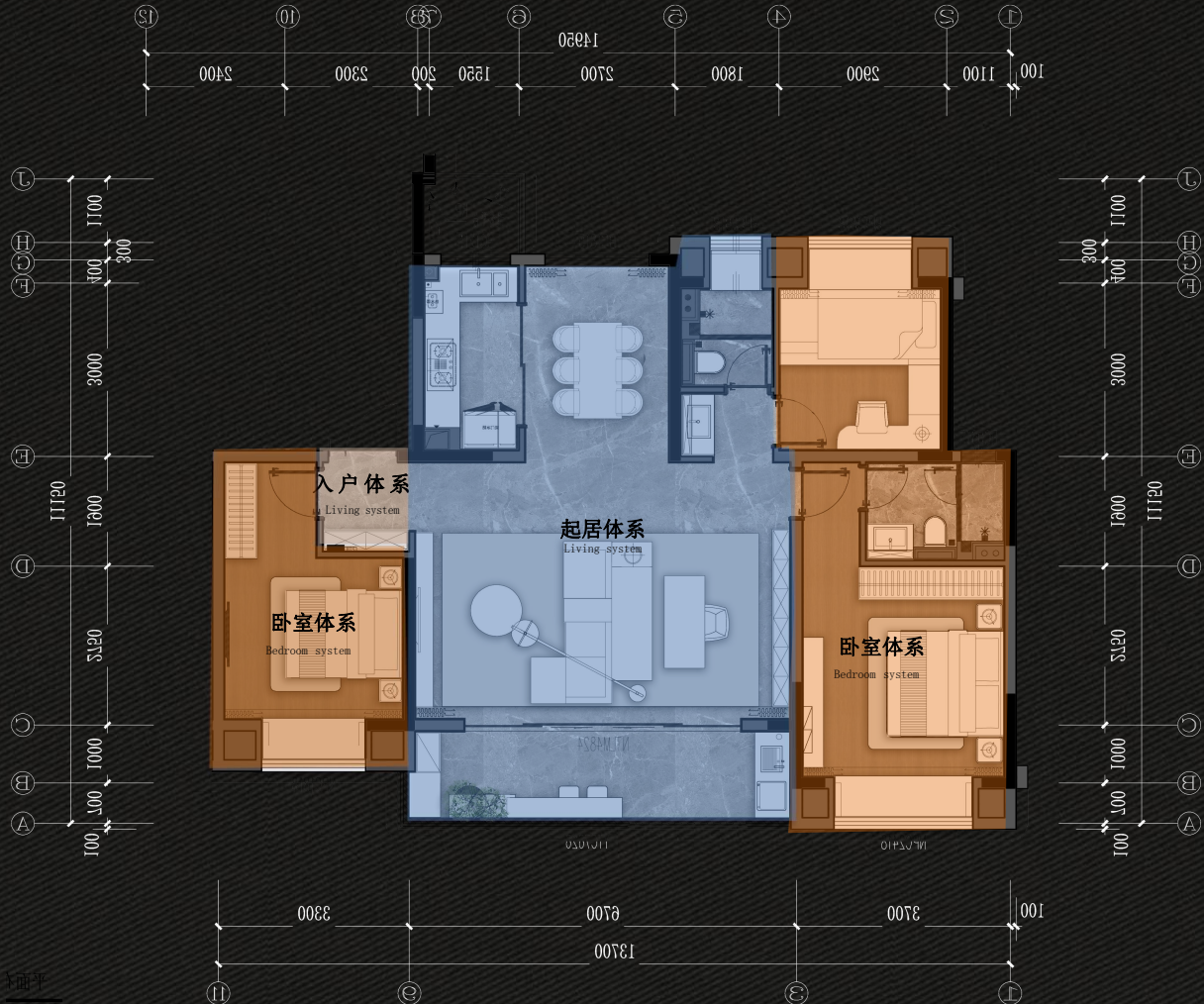
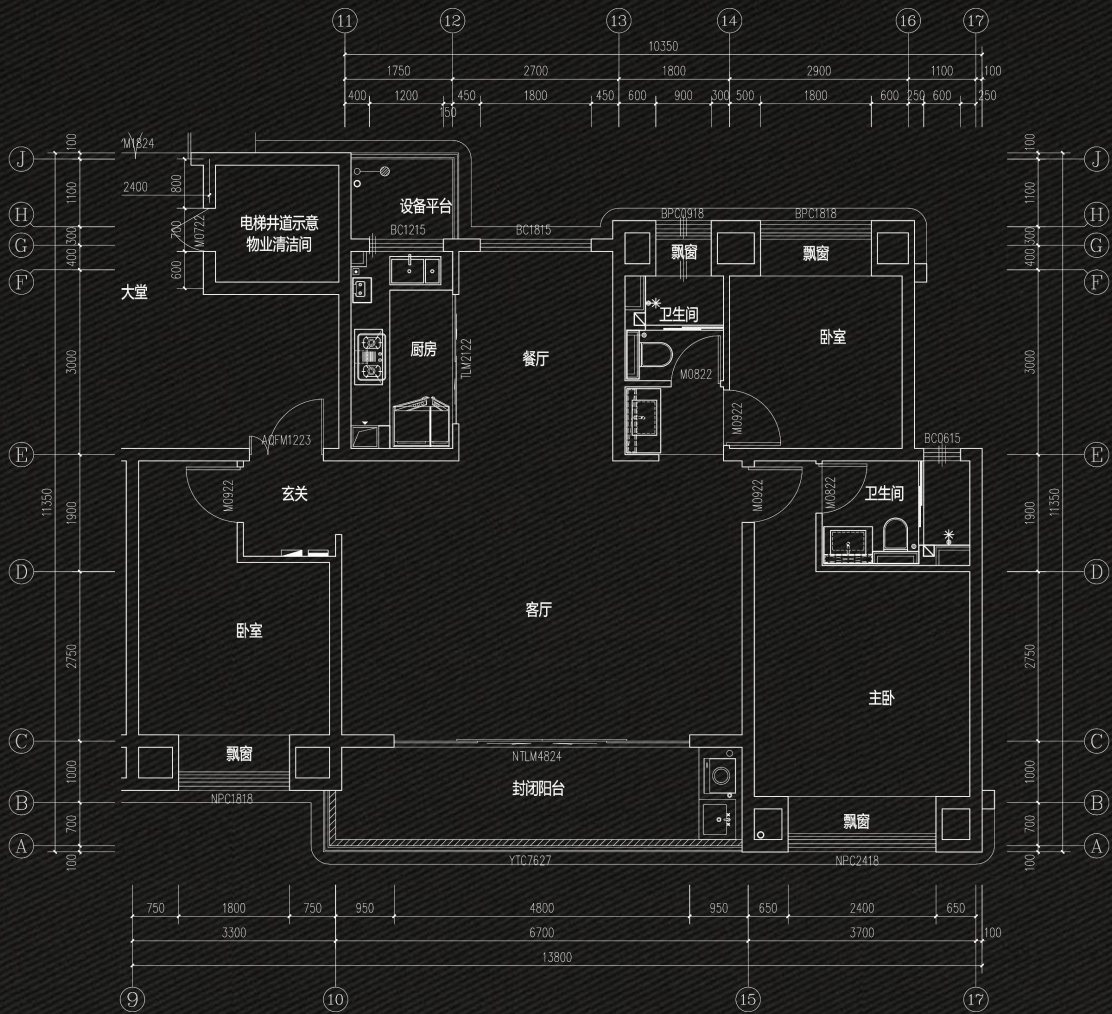
TARGET AUDIENCE

35-40 岁，四口之家，男主人医生；平时喜欢品酒，听音乐和收藏黑胶，热爱运动。

女儿12 岁爱好收集植物标本，儿子6岁喜欢恐龙世界，梦想以后成为考古学家



原始平面 | DESIGN AGGREGATE



平面布置 | DESIGN AGGREGATE



平面功能分布 (130 m²方案)

- 01 玄关
- 02 客厅
- 03 餐厅
- 04 厨房
- 05 客卫
- 06 主卧室
- 07 主卫
- 08 男孩房
- 09 女孩房
- 10 阳台

- C位厨房，交互性互动厨房一体动线自由，空间可变；
- 套房设置，满足家庭成员私属性；
- LDK+X户型产品，X拓展空间，多元生活场景；

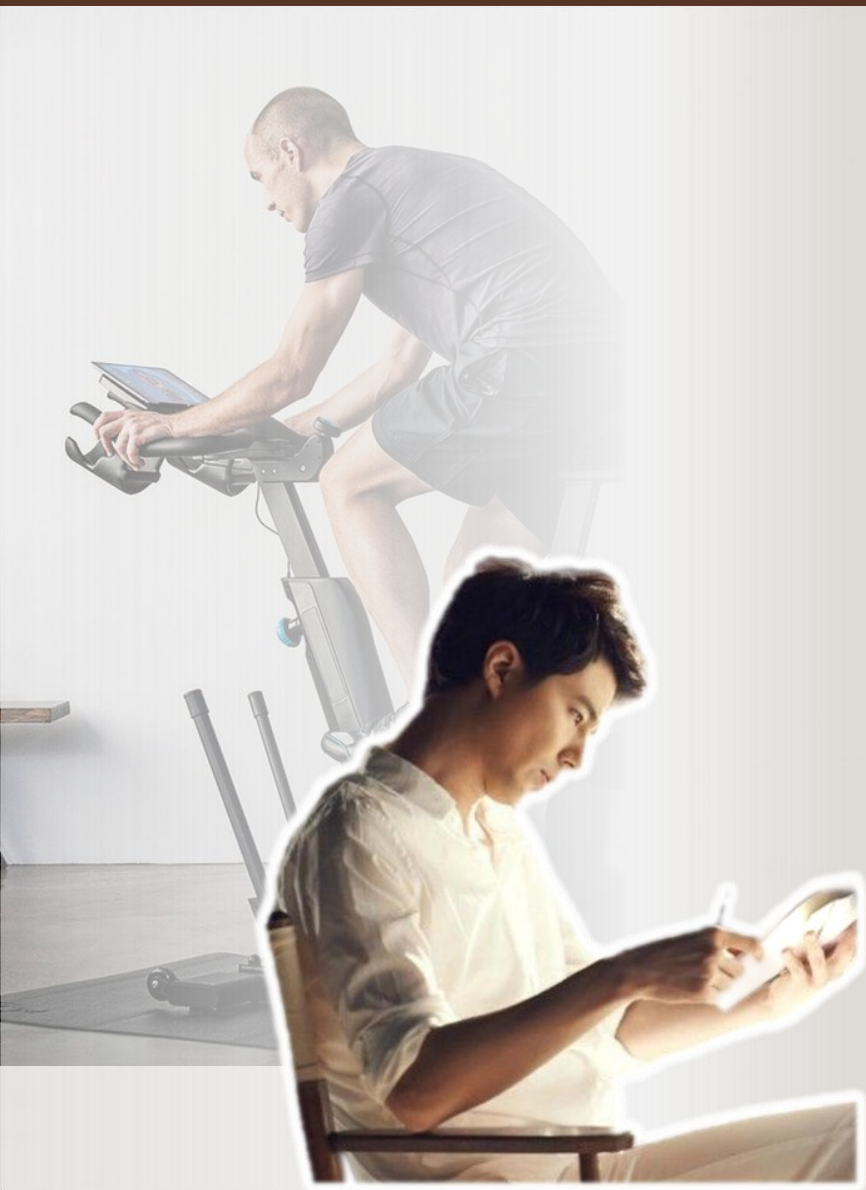
“慢下来享受生活”

健康多元的生活方式

疫情开放后，让我们重回了自由的生活。但疫情三年还是潜移默化的影响了大家的生活方式，大家更加注重健康的生活方式，更加享受当下，即时的感官快乐成为主角。

现在的人们更加垂直，喜爱花草，乐意分享，通过兴趣爱好结交好友，找到属于自己的圈子。

更加的注重养生，生活自律，开始运动健身、护肤保养。饮食方面也趋向十分养生健康。一个规律的生活节奏，一个安然无恙的身体，一个丰富的精神世界，是获得幸福的前提。



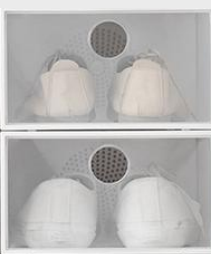
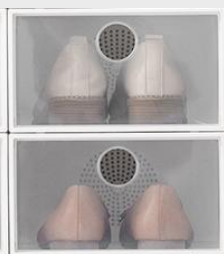
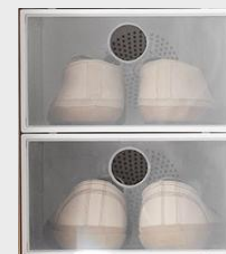


玄关主题 • 分析

玄关裏面的擺設，都是由女主人精心擺放布置，櫃子裏面都存放她最喜歡的鞋子與小配飾。制造出親切舒怡的氛圍體驗。

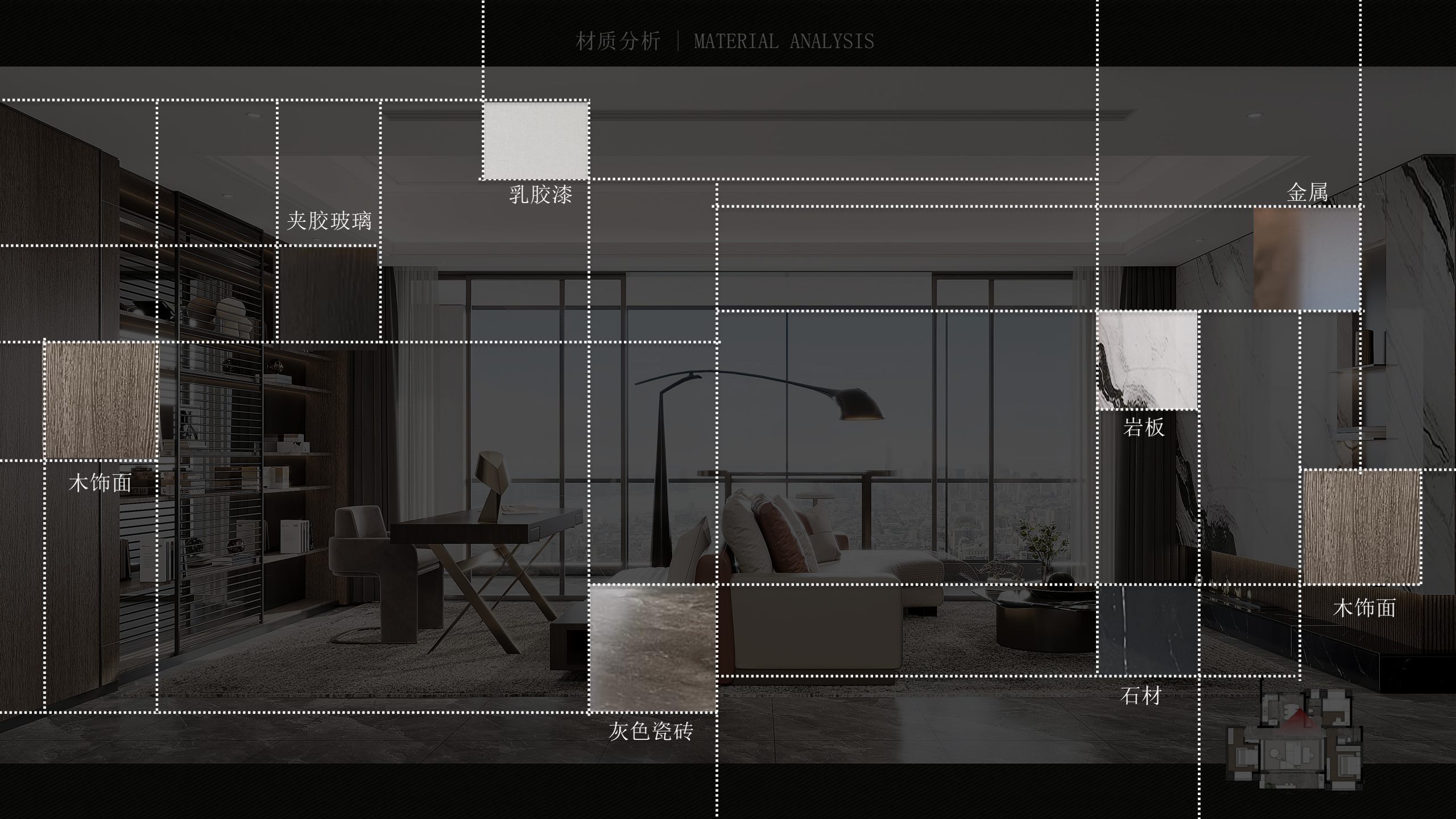


玄关软装氛围示意 | SOFT DECORATION PLAN





材质分析 | MATERIAL ANALYSIS



夹胶玻璃

乳胶漆

金属

木饰面

岩板

木饰面

石材

灰色瓷砖



客厅软装陈设氛围 | SOFT FURNISHING ATMOSPHERE



沙发边几饰品



沙发抱枕



茶几饰品



电视背景墙

客厅书房空间故事

“留声岁月”

是留声岁月，也是在家人的心中，记忆最深刻的一个场所

客厅作为家中最重视的一个空间，足以窥见一个家的气质，男主人会在客厅听一些黑胶复古音乐，会陪伴妻子小孩在空间娱乐，妻子可以在客厅接待自己的闺蜜朋友，客厅对于孩子来说，是一个大的活动玩耍的空间，可以增加男女主人和孩子之间的互动性

书房属于男主人的私人领域，对音乐的收藏与喜爱，都展示在空间中，同样可以兼顾让父亲和孩子在一个空间去学习，看书，增加彼此的连接性。

ARTIST INTRODUCTION

doog[®]
world of details

The Odisseia chair embodies the aesthetic spirit of the space age, a new sense of understated luxury and comfort inspired by new visual experiences and the futuristic era created by the concept of the future. This effortless but striking piece suggests a future of luxurious domesticity as a new order of existence.

书桌
选型



书椅
选型



客厅软装陈设氛围 | SOFT FURNISHING ATMOSPHERE



收藏系列之书籍、画册



展 示



收藏系列之 - - - 复古黑胶



客厅多元生活场景体验打造

Living room multi-scenario experience creation



亲子时光
Family time



陪伴交流
Accompany



聚会娱乐
party
entertainment



阅读时光
reading time

客厅软装陈设点位图 | SOFT FURNISHING ATMOSPHERE

- 1 双面沙发
尺寸：L2600*W1500*H700
材质：实木主框+皮革



- 2 茶几
尺寸：φ900*H400
材质：金属底座+石材台面



- 3 书桌
尺寸：L1600*W700*H750
材质：实木主框+金属底座



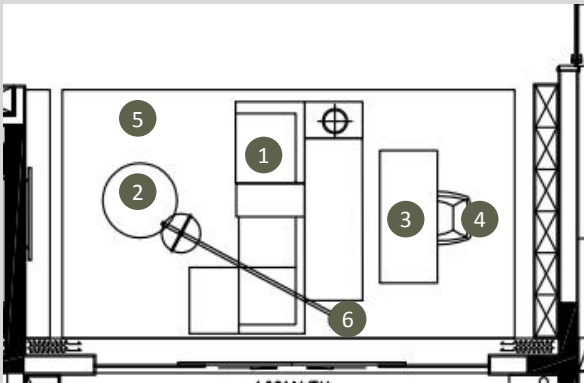
- 4 书椅
尺寸：L550*W550*H900
材质：实木主框+布艺软包+金属



- 5 地毯
尺寸：L3600*W3000
材质：羊毛腈纶混纺



- 6 落地灯
尺寸：常规
材质：金属+树脂



阳台空间方

缦云

锦上

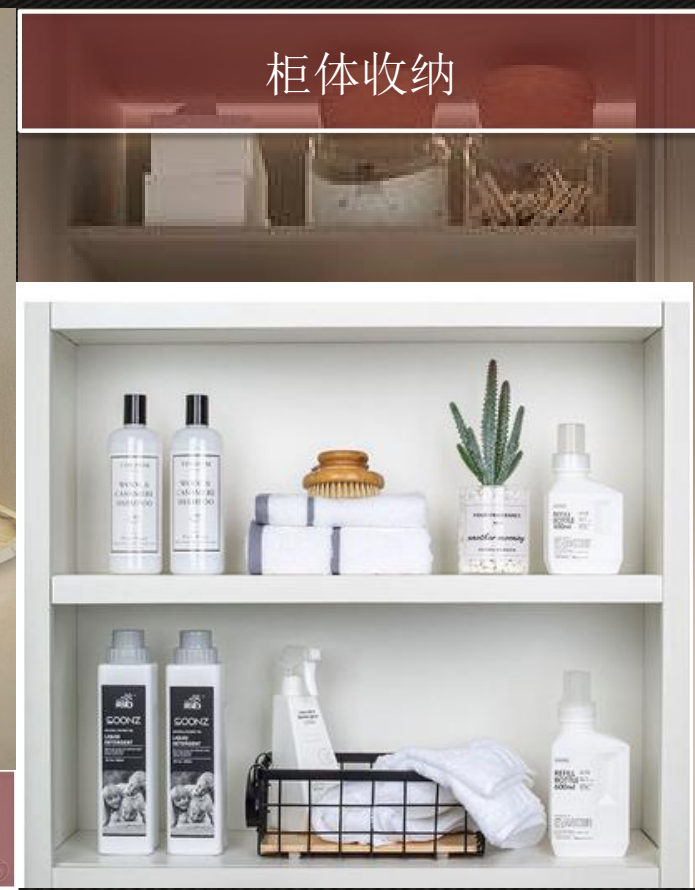
POETIC HARMONY AND
CONTEMPORARY FASHIONS

午后
休憩



运动
健身





柜体收纳

台面展示

阳台软装陈设点位图 | SOFT FURNISHING ATMOSPHERE

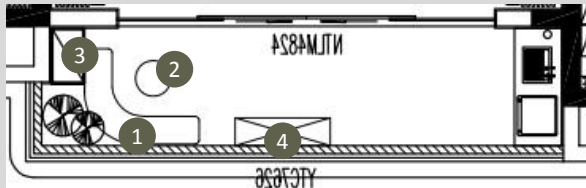
- 1 长凳
尺寸：L1200*W1400*H450
材质：实木主框+皮革



- 2 茶几
尺寸：φ400*H450
材质：金属



- 3 置物架
尺寸：L600*W800*H80
材质：实木主框



- 4 矮柜
尺寸：L1200*W350*H450
材质：实木主框



- 5 常规陈设
不包含洗衣机



餐 厨

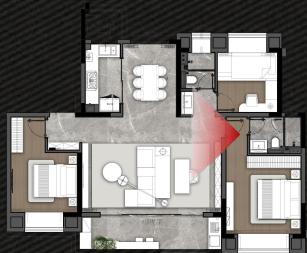
T A S T E

居 间 味 旅

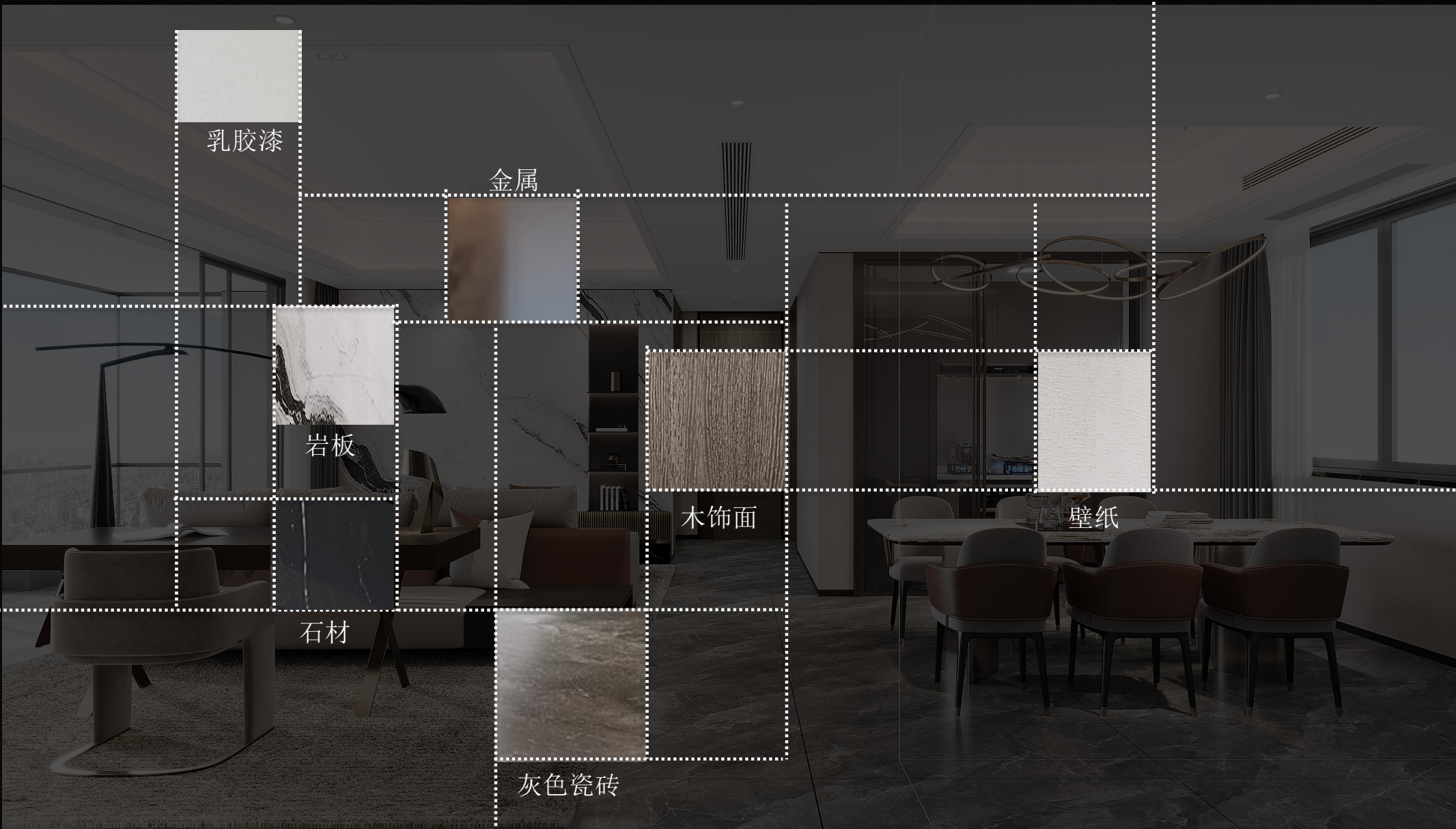
J O U R N E Y

人生六愈:食物愈新鲜, 家人的关系愈和睦;良好的
决断愈多, 幸福的生活愈美;抵抗疾病的能力愈强,
身心健康的状况愈好。





材质分析 | MATERIAL ANALYSIS



餐厅软装方案 | SOFT DECORATION PLAN



艺术家 | 王志新
作品名称 | 《染》



餐厅软装陈设点位图 | SOFT FURNISHING ATMOSPHERE

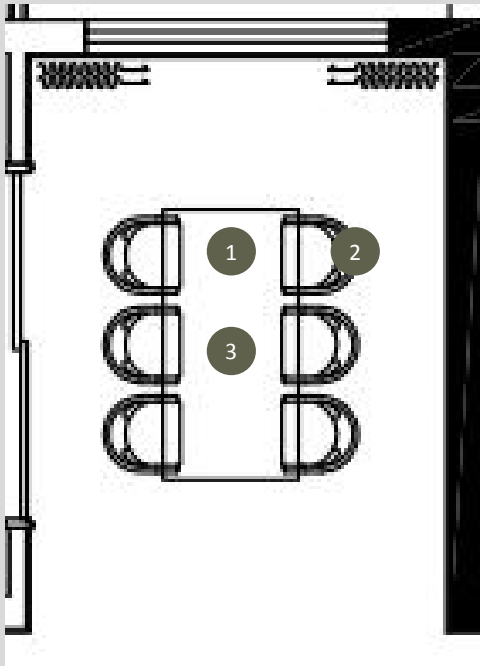
- 1 餐桌
尺寸：L1800*W800*H750
材质：大理石台面+金属底座



- 2 餐椅
尺寸：L480*W500*H800
材质：实木主框+皮革



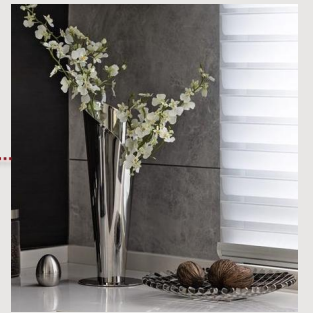
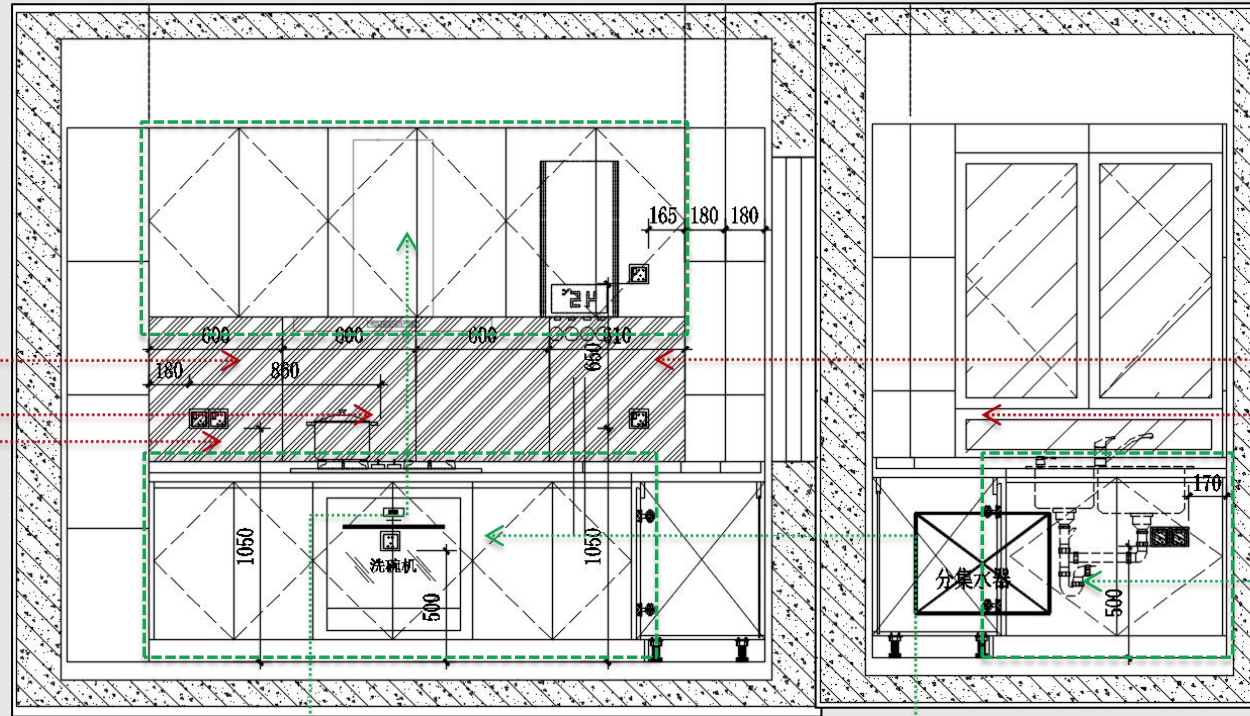
- 3 吊灯
尺寸：L1200
材质：金属





「咖啡轻食」 开启健康美好的一天

厨房软装收纳陈设方案 | SOFT FURNISHING ATMOSPHERE





主 卧 惬意云深时光
TIME OF THE CLOUD RECESSES
一曲黑胶音乐，一本书，可很惬意的渡过睡前时光



材质分析 | MATERIAL ANALYSIS



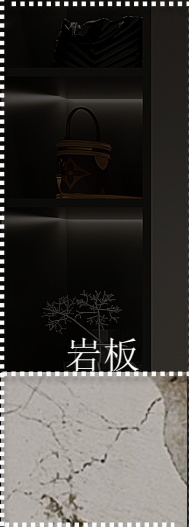
乳胶漆



皮革



壁纸



岩板



壁纸



木地板



主卧软装方案 | SOFT DECORATION PLAN



